

Асфальтоукладчик

AP300D



Двигатель Cat® C4.4

Полная мощность (SAE J1995)	55,5 кВт	74,4 hp
Полезная мощность (ISO 9249, EEC 80/1269)	50,9 кВт	68,2 hp

Эксплуатационная масса

с виброрусом AS3173	7400 кг
---------------------	---------

Ширина укладки

Стандартный расширяемый диапазон	1700 мм – 3200 мм
Макс. с уширителями	4000 мм
Диапазон уменьшения ширины укладки	650 мм – 3200 мм

УНИВЕРСАЛЬНЫЕ ВОЗМОЖНОСТИ УКЛАДКИ ВЫСОКОПРОИЗВОДИТЕЛЬНОЙ МАШИНЫ

Одного взгляда на машину AP300D достаточно, чтобы увидеть ее исключительную маневренность. Операторам следует помнить об этом при движении по извилистым городским улицам и горным дорогам.

Также рабочие бригады сразу обращают внимание на широкий диапазон укладки AP300D. Уширители увеличивают ширину укладки до 4000 мм, в то же время дополнительное устройство для уменьшения ширины обеспечивает возможность узкой укладки шириной 0,65 м.

Благодаря простоте установки/снятия расширяющих комплектов и маневренности на склонах и подъемах эта машина идеально сочетает в себе высокую производительность и универсальность.

Удобное рабочее место оператора с двухместными сиденьями, которые с легкостью можно расположить на наружной части рамы машины, а также удобная подвижная панель управления обеспечивают эффективную работу в различных условиях.

AP300D идеально подойдет для городских улиц, горных дорог, городских центров, тротуаров, а также общего обслуживания и ремонта.

СОДЕРЖАНИЕ

Особенности AP300D	2, 3
Обзор машины	4, 5
Равномерная подача	6
Двигатель Cat C4.4.	7
Рабочее место оператора	8, 9
Колесная ходовая часть	10, 11
Вибробрус с термоэлектрическим нагревателем	12
Обслуживание и надежность	13
Технические характеристики вибробруса	14
Технические характеристики асфальтоукладчика	15

ОСОБЕННОСТИ

УНИВЕРСАЛЬНЫЙ, НЕВЕРОЯТНО МАНЕВРЕННЫЙ АСФАЛЬТОУКЛАДЧИК

ОПТИМАЛЬНАЯ МАНЕВРЕННОСТЬ

- Гидростатический привод
- Минимальный радиус поворота
- Высокая скорость хода
- Превосходное тяговое усилие на мягких и твердых грунтах
- Дополнительная система привода передних колес

ИСКЛЮЧИТЕЛЬНЫЙ КОМФОРТ

- Двухместный поворотный пост оператора обеспечивает лучший круговой обзор
- Органы управления машиной удобно расположены на подвижной панели управления
- Выпускная труба обеспечивает вывод газов над навесом
- Складной навес может складываться вручную или при помощи гидравлического привода
- Низкий уровень шума, издаваемого при работе, обеспечивает возможность общения с другими сотрудниками

ТОЧНОЕ ПЕРЕМЕЩЕНИЕ МАТЕРИАЛОВ

- Независимое управление каждым шнеком и каждым конвейером обеспечивает равномерную подачу материала перед вибробрусом
- Система, оснащенная 4 датчиками, позволяет оператору точно настраивать подачу смеси
- Реверсивные шнеки и конвейеры ограничивают просыпание
- Гидравлически регулируемый вибробрус AS3173 оборудован системой с регулируемой частотой вибраций и электрической системой нагрева



УНИВЕРСАЛЬНЫЙ ВИБРОБРУС

- Гидравлические уширители от 1,7 м до 3,2 м
- С механическими уширителями с болтовым креплением, расширяемыми от 1,7 м до 4,0 м
- Гидравлическое устройство для уменьшения ширины укладки сокращает ширину укладки до 650 мм
- Регулировка выпуклости от +4,5% до -2,5%
- Частота вибрации плиты вибробруса – 3400 об/мин (56,7 Гц)
- Быстрая установка/снятие уширителей вибробруса

УПРОЩЕННАЯ ПРОЦЕДУРА ТЕХНИЧЕСКОГО ОБСЛУЖИВАНИЯ

- Большие дверцы доступа обеспечивают быструю и удобную проверку
- Электрическая система имеет цветовую маркировку, пронумерована и защищена кевларовой оплеткой, что гарантирует простоту идентификации и долговечность

ТЕХНОЛОГИЯ LEADING-EDGE

- Двигатель Cat C4.4 ACERT
- Система автоматического контроля уклона
- Функция Product Link™

ДВИГАТЕЛЬ CAT C4.4

- Мощный двигатель Cat C4.4 соответствует стандартам на выбросы загрязняющих веществ, эквивалентным стандартам EPA Tier 3 США и Stage IIIA EC
- Двигатель обладает полной мощностью 55,5 кВт (74,4 hp)



УНИВЕРСАЛЬНЫЙ АСФАЛЬТОУКЛАДЧИК СРЕДНИХ РАЗМЕРОВ

НАДЕЖНЫЙ, ТИХИЙ, МОЩНЫЙ.

1. Превосходная обзорность
2. Интуитивно понятный дизайн консоли
3. Двигатель Cat C4.4
4. Навесной генератор мощностью 12 кВт
5. Усовершенствованная система подачи материала
6. Гибкий диапазон ширины укладки
7. Вибробрус с электроподогревом
8. Колесная ходовая часть с малым радиусом поворота
9. Система привода передних колес (дополнительно)







РАВНОМЕРНАЯ ПОДАЧА

НЕПРЕРЫВНАЯ ПОДАЧА МАТЕРИАЛА ОБЕСПЕЧИВАЕТ БОЛЕЕ ВЫСОКОЕ КАЧЕСТВО СЛОЯ.

АВТОМАТИЧЕСКОЕ РЕГУЛИРОВАНИЕ ПОДАЧИ

- Пропускная способность 73 метрических тонны в час
- Четыре датчика подачи материала, по одному над каждым конвейером и по одному на каждом уширителе обеспечивают точную подачу
- Регулируемая скорость для каждого шнека и каждого конвейера обеспечивает необходимую высоту раствора перед вибробрусом
- Реверсивные шнеки и конвейеры сокращают просыпание материала в конце прохода; контрольные переключатели расположены на основной панели управления и на обеих панелях управления вибробрусом
- Возможность регулировки шнека по высоте при помощи гидравлического привода обеспечивает равномерное распределение и упрощает транспортировку
- Промывочный бак на 28 л
- Расположенные на платформе индикаторы буксировочной точки

РАВНОМЕРНАЯ ПОДАЧА

- Вместимость бункера 3,8 м³
- Широкий бункер шириной 3200 мм обеспечивает плавную подачу с самосвала
- Высота выгрузки с самосвала 570 мм и регулируемые ролики-толкатели позволяют с легкостью подстроиться под различные самосвалы
- Независимое управление крылом бункера упрощает работу рядом со зданиями и другими препятствиями
- Узкие кожаные цепи и пластины, расположенные на оптимальном расстоянии, обеспечивают плавное перемешивание смеси

ДВИГАТЕЛЬ CAT C4.4

НАДЕЖНЫЙ, ТИХИЙ, МОЩНЫЙ.

ДВИГАТЕЛЬ C4.4

- Соответствует требованиям стандартов на выбросы загрязняющих веществ, аналогичных стандартам Tier 3 Агентства по охране окружающей среды США и Stage IIIA EC
- Обладает полной мощностью 55,5 кВт (74,4 hp)
- Высокопроизводительная система охлаждения не дает двигателю нагреваться, что обеспечивает оптимальную эффективность использования топлива и снижение выбросов
- Проверенная на практике конструкция двигателя гарантирует надежность и низкий уровень шума

МОТОРНЫЙ ОТСЕК

- В комплект легкодоступных служебных компонентов входят:
 - воздухоочиститель;
 - топливный фильтр с водоотделителем и топливонасосом;
 - масляный фильтр двигателя и проверка уровня;
 - уровень охлаждающей жидкости.





Хороший обзор и комфортность обеспечивают эффективную коммуникацию, что способствует равномерной подаче материала и эффективной работе.

РАБОЧЕЕ МЕСТО ОПЕРАТОРА

РАБОТАЙТЕ В КОМФОРТНЫХ УСЛОВИЯХ.

РАБОЧЕЕ МЕСТО ОПЕРАТОРА

- Двухместные подressоренные сиденья могут выдвигаться за пределы рамы машины, что обеспечивает оптимальный обзор
- Подвижная консоль управления с однорельсовой конструкцией обеспечивает легкое перемещение из стороны в сторону
- Навес с боковыми уширителями может складываться вручную или при помощи гидравлического привода
- Вибробрус с электрическим нагревателем обеспечивает более чистые условия работы для операторов
- Система охлаждения с увеличенным объемом направляет теплый воздух в сторону от платформы оператора, что обеспечивает повышенный комфорт

ИНТУИТИВНО ПОНЯТНЫЙ ПУЛЬТ УПРАВЛЕНИЯ

- Интуитивно понятные органы управления и аналоговые указатели позволяют оператору с легкостью контролировать важнейшие функции
- Сгруппированные тумблерные переключатели обеспечивают высокую эффективность работы
- Функция автоматического регулирования скорости поддерживает скорость укладки, что важно для получения ровного покрытия
- Предупредительные индикаторы сообщают оператору важную информацию
- При необходимости возможно электронное управление дроссельной заслонкой
- Для защиты органов управления используется запирающаяся антивандальная крышка
- Розетка электропитания 12 В для подключения средств связи

ЭЛЕКТРОННЫЙ БЛОК УПРАВЛЕНИЯ (ЭБУ)

- Позволяет шнекам и конвейерам работать с различной скоростью
- Осуществляет управление всеми рабочими функциями



КОЛЕСНАЯ ХОДОВАЯ ЧАСТЬ

ПРЕВОСХОДНОЕ ТЯГОВОЕ УСИЛИЕ И ПРОЧНОСТЬ.



Колесная ходовая часть отличается управлением с быстрой реакцией, точной передачей мощности и высокой скоростью движения при перемещении по рабочей площадке.

ПРЕКРАСНАЯ МАНЕВРЕННОСТЬ

- Две шины ведущих колес 365/80 R20, наполненные жидкостью
- Четыре управляемых колеса, сплошные резиновые, 455 мм x 260 мм
- Малый внешний радиус поворота обеспечивает высокую маневренность
- Органы управления с быстрой реакцией гарантируют точную передачу мощности
- Повышенная проходимость обеспечивает превосходные эксплуатационные показатели при работе на мягкой опорной поверхности
- Конструкция качающейся передней тележки позволяет с легкостью преодолевать препятствия, исключает вибрацию и сокращает движение буксировочных точек



1. Наполненные жидкостью задние шины 365/80 R20
2. Качающиеся тележки
3. Передние колеса 455 мм x 260, сплошная резина
4. Система привода передних колес (дополнительно)

МАНЕВРЕННОСТЬ

- Гидростатическая ходовая система
- Режимы укладки, движения и маневрирования
- Укладка: улучшенное рулевое управление машиной при укладке дорожного покрытия
- Ход: скорость 0 – 16 км/ч
- Маневрирование: улучшает рулевое управление и обеспечивает внешний радиус поворота 1,65 м

СИСТЕМА ПРИВОДА ПЕРЕДНИХ КОЛЕС (ДОПОЛНИТЕЛЬНО)

- Система привода передних колес обеспечивает дополнительное тяговое усилие при толкании самосвала или работе на мягкой опорной поверхности

УСОВЕРШЕНСТВОВАННЫЙ ВИБРОБРУС С ЭЛЕКТРИЧЕСКИМ НАГРЕВАТЕЛЕМ

ИСПОЛЬЗУЕТСЯ СЕНСОРНАЯ ПАНЕЛЬ УПРАВЛЕНИЯ, ФУНКЦИЯ НАГРЕВАНИЯ
НЕСКОЛЬКИХ ЗОН И РАВНОМЕРНОГО РАСПРЕДЕЛЕНИЯ ТЕПЛА.



1. Органы управления вибробрусом
2. Панель электроподогрева
3. Розетка для вспомогательного оборудования

ВИБРОБРУС AS3173

- Вибробрус AS3173 оборудован системой с регулируемой частотой вибраций
- На пульте управления вибробрусом имеются органы управления подачей смеси для простого доступа с уровня земли
- Функция блокировки вибробруса предотвращает проседание бруса и появление вмятин в слое
- Доступна система контроля продольного и поперечного уклона

ПАРАМЕТРЫ ТЕРМОЭЛЕКТРИЧЕСКОГО НАГРЕВАТЕЛЯ

- Сенсорная панель управления и светодиодные индикаторы обеспечивают удобство использования
- Три предустановленные установки температуры для каждой секции вибробруса гарантируют равномерное распределение тепла
- Ручная регулировка дает возможность блокировки функций
- Нагревательные элементы в виде плоских стержней отличаются надежностью
- Датчики температуры установлены в каждой секции вибробруса, включая уширители
- Бортовые средства диагностики позволяют оператору определить неисправности с помощью индикаторов

НАВЕСНОЙ ГЕНЕРАТОР

- Прерыватель замыкания на землю – защита с помощью автоматического выключателя
- Быстрый нагрев
- Ручной сброс выключателя
- Генератор с ременным приводом, 12 кВт
 - Мощность 12 кВт при 230 В переменного тока
 - Обеспечивает подачу электропитания для вибробруса и вспомогательной панели питания

ДОПОЛНИТЕЛЬНОЕ ПИТАНИЕ

- Мощность 1,5 кВт
- Поддерживает стандартные осветительные приборы и электрооборудование
- Панель поставляется с одной розеткой на 240 В

ОБСЛУЖИВАНИЕ И НАДЕЖНОСТЬ

НАДЕЖНЫЙ, ТИХИЙ, МОЩНЫЙ.

Для поддержания высокой производительности работ необходимы прочные компоненты, которые обеспечивают снижение износа оборудования и продление срока его службы.

БОЛЬШИЕ ДВЕРЦЫ ДОСТУПА И ПАНЕЛИ

- Легкая и быстрая проверка
- Доступ к насосам и компонентам
- Внешние приводы шнеков для облегченного доступа
- Визуальные индикаторы параметров упрощают плановые проверки

ГИДРОСИСТЕМА

- Сгруппированные в центральной части электромагниты
- Ручная блокировка функций упрощает поиск и устранение неисправностей благодаря отключению работающих систем
- Гидравлические шланги аккуратно уложены и закреплены, что обеспечивает надежность в течение длительного времени
- Наружные шланги защищены от абразивного износа нейлоновыми рукавами
- Отверстия для измерения давления и взятия проб масла упрощают диагностику гидравлической системы

ЭЛЕКТРИЧЕСКАЯ СИСТЕМА

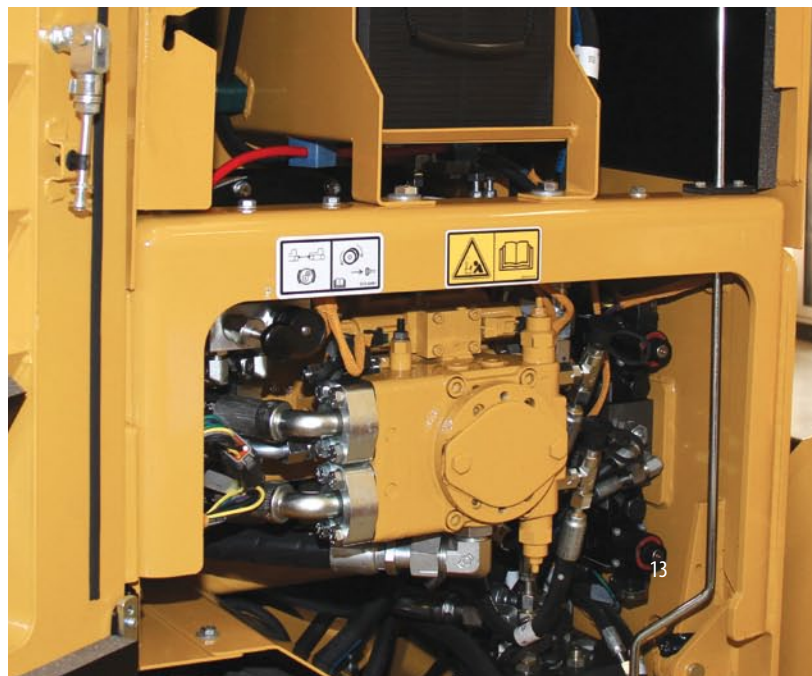
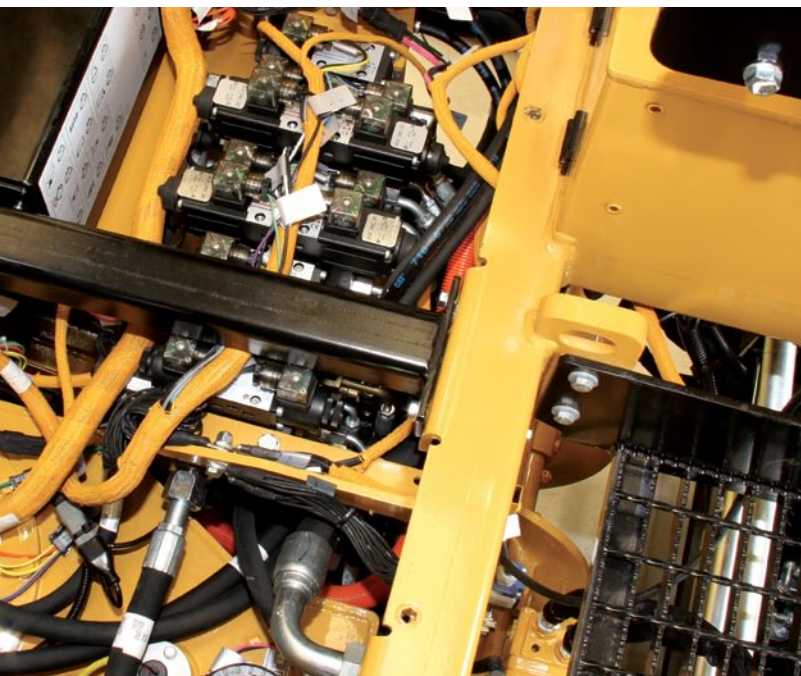
- Генератор, 12 В, 85 А
- Цветовая маркировка и нумерация электрических проводов упрощает поиск и устранение неисправностей
- Жгуты защищены от абразивного износа кевларовой оплеткой

КОНТРОЛЬ МЕСТОНАХОЖДЕНИЯ МАШИН

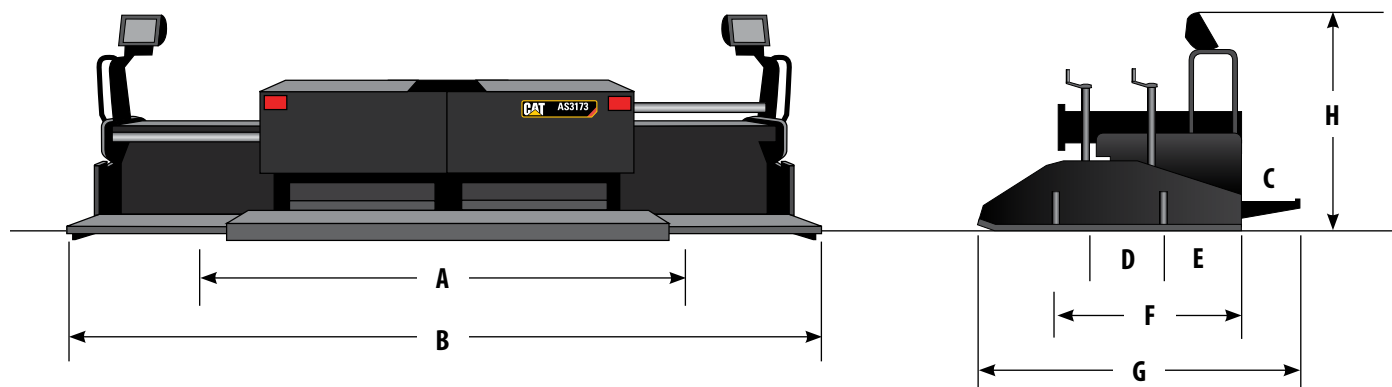
- Система Product Link (дополнительно)
- Максимальное полезное время работы
- Автоматическое предоставление информации о местоположении машины
- Обновление данных каждый час
- Диагностические коды
- Составление плана технического обслуживания в наиболее удобное время

УВЕЛИЧЕННЫЕ ИНТЕРВАЛЫ ТЕХНИЧЕСКОГО ОБСЛУЖИВАНИЯ

- Интервал замены моторного масла составляет 500 моточасов
- Интервал замены гидравлического масла составляет 1000 моточасов



ТЕХНИЧЕСКИЕ ХАРАКТЕРИСТИКИ ВИБРОБРУСА AS3173



Размеры

A	Ширина с торцевыми заслонками	1,73 м
	Ширина без торцевых заслонок	1,67 м
B	Ширина с выдвиганием с помощью гидропривода	3,20 м
	Макс. с уширителями	4,0 м
C	Ширина мостков (осн.)	350 мм
D	Ширина главной плиты вибробруса (от передней до задней части)	254 мм
E	Ширина плиты уширителя вибробруса (от передней до задней части)	254 мм
	Толщина плиты вибробруса	12 мм
F	Длина без торцевых заслонок (от передней до задней части)	1,0 м
G	Длина с торцевыми заслонками (от передней до задней части)	1,70 м
H	Высота	1,55 м

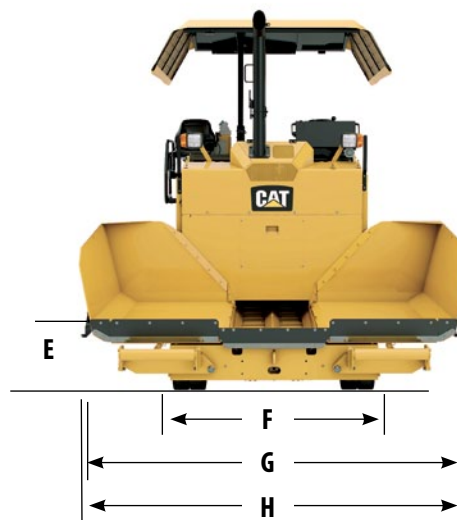
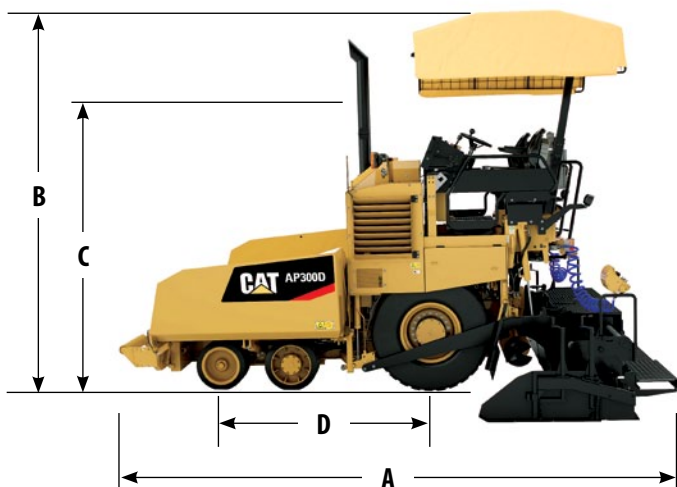
Масса вибробруса

Вибробрус AS3173 – с электрическим нагревателем 1100 кг

Технические характеристики вибробруса

Диапазон высоты выпуклости в центральной части укладываемого слоя	от -2,5% до +4,5%
Система обогрева	электрическая
Частота вибрации	0 – 56,7 Гц

ТЕХНИЧЕСКИЕ ХАРАКТЕРИСТИКИ AP300D



Размеры

A	Габаритная длина	4870 мм
B	Эксплуатационная высота	3340 мм
C	Транспортная высота	2620 мм
D	Колесная база	1950 мм
E	Высота разгрузки – бункер	480 мм
F	Транспортная ширина	1730 мм
G	Ширина под кузов самосвала	2850 мм
H	Габаритная ширина асфальтоукладчика	3180 мм

Подача материала

Расчетная пропускная способность	73 т/ч
Шнеки	независимые, реверсивные
Диаметр винта шнека	260 мм
Вместимость бункера с каналами	3,8 м ³
	6,6 т

Силовая передача

Двигатель Cat C4.4	
Полная мощность – SAE J1995	55,5 кВт (74,4 hp)
Полезная мощность ISO 9249, EEC 80/1269	50,9 кВт (68,2 hp)
Емкость топливного бака	110 л
Мощность генератора	12 кВт при 230 В переменного тока
Электросистема	12 В

Масса

Эксплуатационная масса с вибробрусом	7400 кг
Только бульдозер	6300 кг
Транспортировочная масса с вибробрусом	7300 кг

Значения массы являются примерными. При их расчете учитывались следующие факторы:

* Оператор весом 75 кг, механический навес, топливный бак заполнен на 50%, вибробрус стандартной ширины

** Базовая комплектация машины, навес опущен, топливный бак заполнен на 10%, стандартные торцевые заслонки вибробруса.

хода

Укладка дорожного покрытия	30 м/мин
Скорость	16 км/ч

Дополнительное оборудование

Навес (складывается вручную или при помощи гидравлического привода)

Устройство для уменьшения ширины центральной укладки – 0,65 м

Сертификат CE

Экологически чистая система промывки

Система привода передних колес

Система контроля продольного и поперечного уклона

Омологация на использование в Италии

Механический датчик подающего механизма

Выравнивающее устройство жесткой лыжи – 6 м

Уширители вибробруса – 3,6 м – 4,0 м

Ультразвуковые датчики подачи материала

Асфальтоукладчик AP300D

Более подробную информацию о продукции Cat, услугах дилеров и продукции промышленного назначения можно найти на сайте www.cat.com

© 2013 Caterpillar Inc. Все права защищены.

Данные и технические характеристики могут быть изменены без предварительного уведомления. На рисунках могут быть представлены машины, оснащенные дополнительным оборудованием. Обратитесь к дилеру компании Cat за более подробной информацией по дополнительному оборудованию.

CAT, CATERPILLAR, SAFETY.CAT.COM, соответствующие логотипы, "CaterpillarYellow" и маркировка техники "PowerEdge", а также идентификационные данные корпорации и ее продукции, используемые в данной публикации, являются товарными знаками компании Caterpillar и не могут использоваться без разрешения.

QRHQ1665-01 (03-2013)
(Перевод: 04-2013)
заменяет QRHQ1665

