

# AP255E

Укладчик



## С двигателем Cat® C2.2

Полная мощность	34,1 кВт	46 л.с (метр.) 45 л.с. (не метр.)
-----------------	----------	-----------------------------------

## Рабочий вес

Разравнивающий брус AS3143	4500 кг	(9921 фунт)
----------------------------	---------	-------------

## Ширина полосы укладки

Стандартный диапазон ширины укладки	1400 мм - 2600 мм	4' 7" - 8' 6"
Максимальный захват (с уширением)	3400 мм	11' 1"
Ширина центральной полосы укладки	500 мм - 1400 мм	20" - 55"
Ширина правой полосы укладки	150 мм - 1000 мм	6" - 39"

## ШИРОКАЯ ПОЛОСА УКЛАДКИ ПРИ КОМПАКТНОМ РАЗМЕРЕ

С первого взгляда заметен компактный размер асфальтоукладчика AP255E. Компактный размер оказывает неоценимую услугу операторам машины при маневрировании на извилистых велосипедных, пешеходных и других дорожках.

Работающие с машиной AP255E специалисты также отметят, что она отличается широкой полосой укладки. Использование уширений позволяет увеличить ширину укладки до 3400 мм (11' 1"), обеспечивая таким образом сочетание маневренности и высокой производительности.

Благодаря данному сочетанию укладчик AP255E идеально подходит для выполнения работ на парковках, городских улицах, а также на велосипедных дорожках и дорожках для гольфа. Устанавливаемые по центру и справа приспособления для уменьшения укладочной ширины при работе в зоне канав, пешеходных дорожек и узких бровок.

Комфортные условия для работы, в которых все функции укладчика и плиты легко доступны для одного оператора, обеспечивают высокую эффективность работы, а наличие плит, нагреваемых электричеством, позволяет выполнить быстрый пуск при перемещении на следующую начальную позицию.

Благодаря этому укладчик AP255E можно быстро переместить на следующую позицию. Компактный размер укладчика также позволяет его быстро погрузить и выгрузить, а также не затрачивать много средств на его транспортировку.

## СОДЕРЖАНИЕ

Функции Cat® AP255E .....	2, 3
Равномерная подача .....	4
Двигатель Cat C2.2 .....	5
Рабочее место оператора .....	6, 7
Шасси со стальным гусеницами .....	8
Разравнивающий брус с электроподогревом .....	9
Ширина полосы укладки .....	10
Спецификации .....	11

# ФУНКЦИИ

## ВЫСОКАЯ МОБИЛЬНОСТЬ, НАДЕЖНОСТЬ И ДОЛГОВЕЧНОСТЬ.

### КОМПАКТНОСТЬ И УНИВЕРСАЛЬНОСТЬ

- Мощный двигатель Cat® C2.2, соответствующий требованиям стандарта по выбросам Stage IIIB (Tier 4 Interim), обеспечивает полную мощность в 34,1 кВт [46 л.с. (метр.) 45 л.с. (не метр.)]
- Большой дорожный просвет позволяет легко преодолевать крышки люков при работе на парковках и улицах жилых районов
- Высокая производительность при ограниченном свободном пространстве: пешеходные и велосипедные дорожки, площадки для игры в гольф, детские площадки и канавы
- Использование приспособлений для уменьшения ширины укладочной полосы и боковых устройств сужения полосы позволяет оптимизировать выполнение работ на небольших рабочих участках

### РАЗРАВНИВАЮЩИЙ БРУС С ЭЛЕКТРОПОДОГРЕВОМ

- Электроподогрев плит бруса
- Удобство использования
- Быстрый нагрев
- Независимое управление / нагрев каждого сегмента плиты
- Встроенный генератор с ременной передачей обеспечивает 12 кВт при 240 В
- Дополнительный щит питания обеспечивает 1,5 кВт при 240 В

### ТОЧНЫЙ КОНТРОЛЬ ЗА РАСХОДОМ МАТЕРИАЛА

- Улучшенная система с независимым управлением шнеком
- Три автоматических датчика питателя обеспечивают точность управления
- Регулируемая высота шнека обеспечивает постоянный фронт материала для плиты и упрощает погрузку/выгрузку для транспортировки
- Реверсивные шнеки и конвейер минимизируют потери материала в конце каждого укладочного прохода
- Независимое управление крыльями бункера позволяет выполнять укладку вблизи препятствий





## РЕГУЛИРУЕМАЯ ШИРИНА ПОЛОСЫ УКЛАДКИ

- Гидравлическое увеличение от 1,4 м до 2,6 м (от 55" до 102")
- Использование фиксируемых болтами приспособлений позволяет увеличить ширину от 2,6 м до 3,4 м (от 102" до 134")
- Гидроприводные устройства для сужения укладочной полосы позволяют изменять ширину полосы укладки от 500 мм до 1400 мм (от 20" до 55")
- Гидроприводные устройства для сужения укладочной полосы с правой стороны позволяют изменять ширину полосы укладки от 150 мм до 1000 мм (от 6" до 39")
- Регулировка профиля от +4,5% до -2,5%
- Частота вибрации пластины плиты 3400 об/мин (56,7 Гц)

## УДОБСТВО И БЕЗОПАСНОСТЬ ОПЕРАТОРА

- Комплексный пульт управления позволяет одному оператору осуществлять полное управление плитой и трактором
- Рулевое колесо автомобильного типа упрощает использование
- Платформа оператора оснащена тумблером присутствия оператора, который активирует функции машины





# РАВНОМЕРНАЯ ПОДАЧА

НЕПРЕРЫВНЫЙ ПОТОК ОБЕСПЕЧИВАЕТ ВЫСОКОЕ КАЧЕСТВО СЛОЯ.

## АВТОМАТИЧЕСКАЯ ПОДАЧА

- Максимальная пропускная способность - 73 метрических тонны в час (80 т/час)
- Три автоматических датчика питателя, один из которых установлен над конвейером и по одному на каждом приспособлении для увеличения ширины полосы, обеспечивают точную подачу
- Независимое управление шнеком обеспечивает точную подачу смеси по мере надобности
- Реверсивные шнеки и конвейеры минимизируют потери материала в конце укладочного прохода

## ПЛАВНЫЙ ПОТОК

- Большая ширина бункера в 3050 мм (10') обеспечивает плавную загрузку с грузовика
- Независимое управление крыльями бункера упрощает работу вблизи зданий и других препятствий
- Высота разгрузки грузовика 525 мм (21") и жесткий упорный ролик позволяют легко производить выгрузку из грузовика





# ДВИГАТЕЛЬ CAT® C2.2

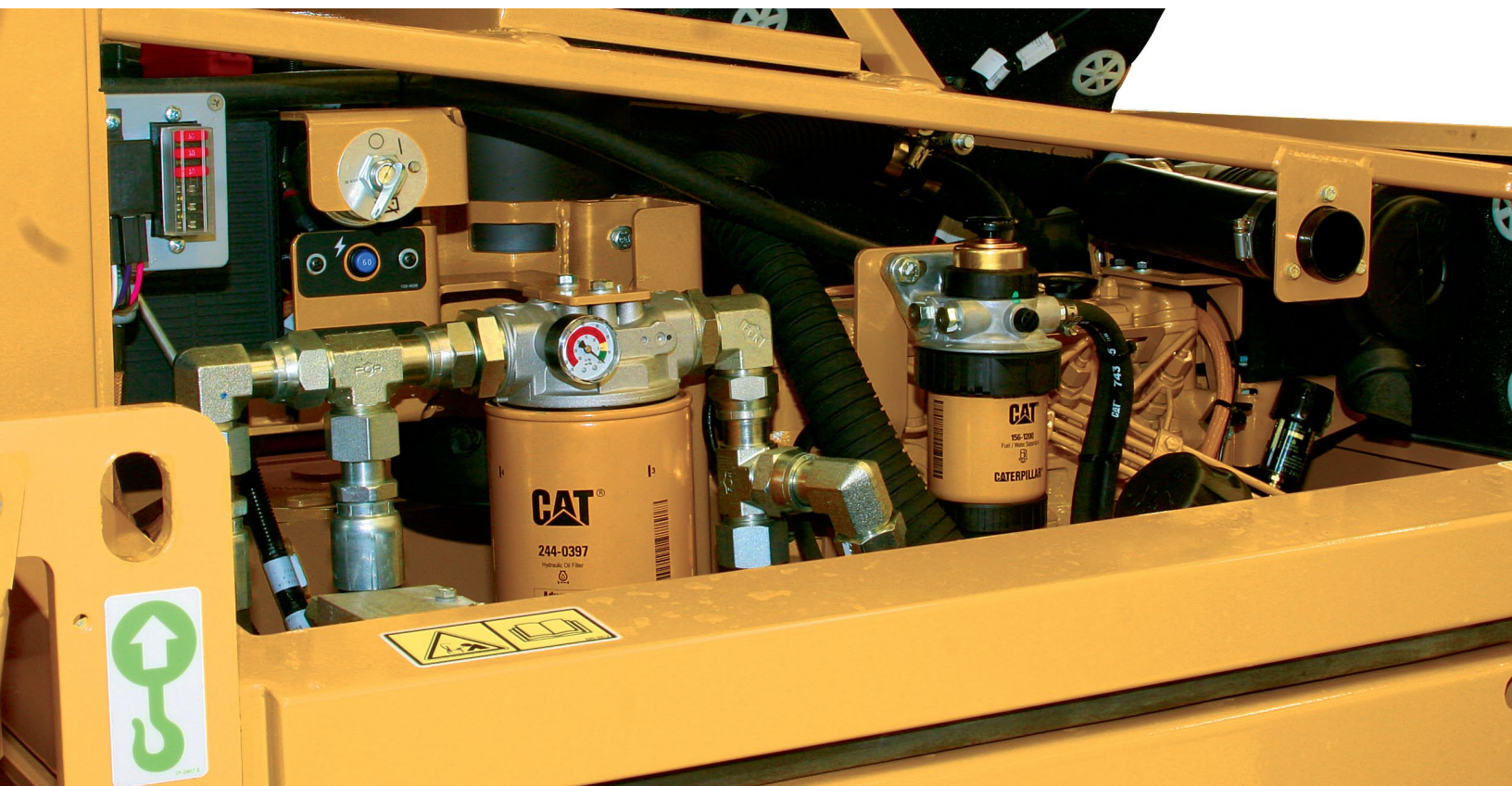
НАДЕЖНЫЙ, ТИХИЙ, МОЩНЫЙ.

## ХАРАКТЕРИСТИКИ C2.2

- Соответствует требованиям стандарта США по выбросам EPA Tier 4 Interim и стандарта EC Stage IIIB
- Обеспечивает мощность 34,1 кВт [46 л.с. (метр.) 45 л.с. (не метр.)]
- Турбонаддув с изменением 2,21 л (135 дюймов<sup>3</sup>)
- Система охлаждения большой мощности поддерживает эффективную работу двигателя
- Проверенное на практике устройство двигателя обеспечивает надежность и невысокий уровень шума при работе
- Использование топлива оптимизировано в соответствии с рабочими циклами укладчика

## ОТСЕК ДВИГАТЕЛЯ

- Возможность обслуживания с одной стороны облегчает проведение технического обслуживания
- Легко доступные компоненты для сервисного обслуживания включают:
  - Очиститель воздуха
  - Топливный фильтр с сепаратором воды и насосом для подкачки топлива при пуске двигателя
  - Масляный фильтр двигателя и прибор для проверки уровня масла
  - Аккумулятор
- Плавкие предохранители автомобильного типа, легкая замена
- Стандартный интервал сервисного обслуживания составляет 500 часов







# РАБОЧЕЕ МЕСТО ОПЕРАТОРА

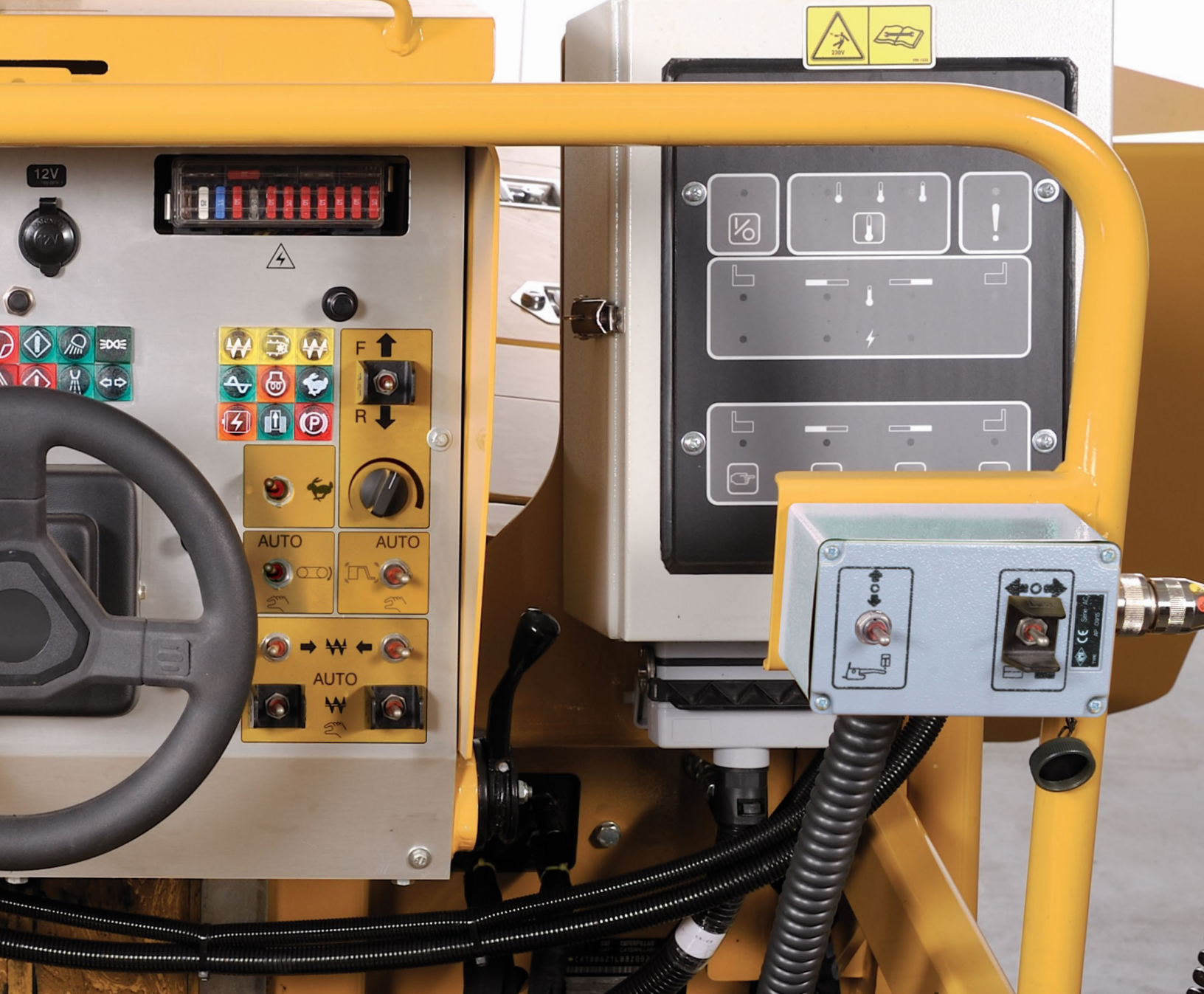
УПРАВЛЯЙТЕ УВЕРЕННО.

*Рулевая система автомобильного типа обеспечивает плавное точное руление и малый радиус поворота.*

## РАБОЧЕЕ МЕСТО ОПЕРАТОРА

- Управление укладчиком и плитой легко доступно для одного оператора
- Большая платформа позволяет легко выполнять боковые маневры и предоставляет хороший обзор во время разгрузки самосвалов, обеспечивая устойчивый поток материала
- Платформа оператора оснащена датчиком обнаружения присутствия оператора, который активирует функции машины
- Разравнивающий брус с электроподогревом обеспечивает более чистые условия работы для оператора и других работников
- Система охлаждения большой мощности отводит теплый воздух от платформы оператора для большего удобства работы





## ПРОСТОЙ И НАГЛЯДНЫЙ ПУЛЬТ УПРАВЛЕНИЯ

- Комплексный пульт управления позволяет одному оператору отслеживать состояние всех ключевых функций
- Удобный в использовании блок управления подогревом разравнивающего бруса располагается позади пульта управления для легкого доступа
- Блоки управления подогревом разравнивающего бруса оснащены функцией самодиагностики
- Сгруппированные тумблеры обеспечивают простоту и эффективность управления
- Доступны системы управления продольным правым уклоном

*Один оператор может контролировать все функции укладчика и разравнивающего бруса, что упрощает вождение и управление машиной.*



# ШАССИ СО СТАЛЬНЫМИ ГУСЕНИЦАМИ

ОТЛИЧНОЕ СЦЕПЛЕНИЕ С ГРУНТОМ И ДОЛГОВЕЧНОСТЬ.

*Шасси со стальными гусеницами обеспечивает плавное движение и отличное сцепление для легкого перемещения по рабочему участку, а прочные накладки гусеничного звена гарантируют длительный срок эксплуатации.*

## МОБИЛЬНОСТЬ И СТАБИЛЬНОСТЬ

- Две независимых гидрообъемных системы оснащены 2-скоростным гидравлическим двигателем
- Длинное основание траков обеспечивает малое давление при контакте с грунтом для хорошего сцепления с мягким грунтом
- Гусеничное шасси с высокопрочными накладками гусеничного звена с резиновыми прокладками обеспечивает отличную стабильность и сцепление
- Уникальная система амортизации обеспечивает надлежащее натяжение гусениц



# УЛУЧШЕННЫЙ ЭЛЕКТРОПОДОГРЕВ РАЗРАВНИВАЮЩЕГО БРУСА

ТЕХНОЛОГИЯ СЕНСОРНОГО ЭКРАНА С МНОГОТОЧЕЧНЫМ НАГРЕВОМ И РАВНОМЕРНЫМ РАСПРЕДЕЛЕНИЕМ ТЕПЛА.

## ФУНКЦИИ ЭЛЕКТРОПОДОГРЕВА

- Технология сенсорного экрана и ЖК-индикаторы образуют удобный пользовательский интерфейс
- Три предварительные настройки температуры для каждой секции бруса обеспечивают равномерное распределение тепла
- Возможность перехода на ручное управление
- Плоские нагревательные элементы обеспечивают надежность работы
- Температурные датчики в каждой секции бруса, включая уширители
- Бортовая система диагностики позволяет оператору проверять показания индикаторов неисправности

## ГЕНЕРАТОР, УСТАНОВЛИВАЕМЫЙ НА ТРАКТОРЕ

- Прерыватель тока при электрическом замыкании на землю (GFCI)
- Быстрый нагрев
- Ручная переустановка размыкателя
- Генератор 12 кВт
  - Обеспечивает 12 кВт @ 240 В пер. тока
  - Подача питания в электросистему бруса и на дополнительный щит питания

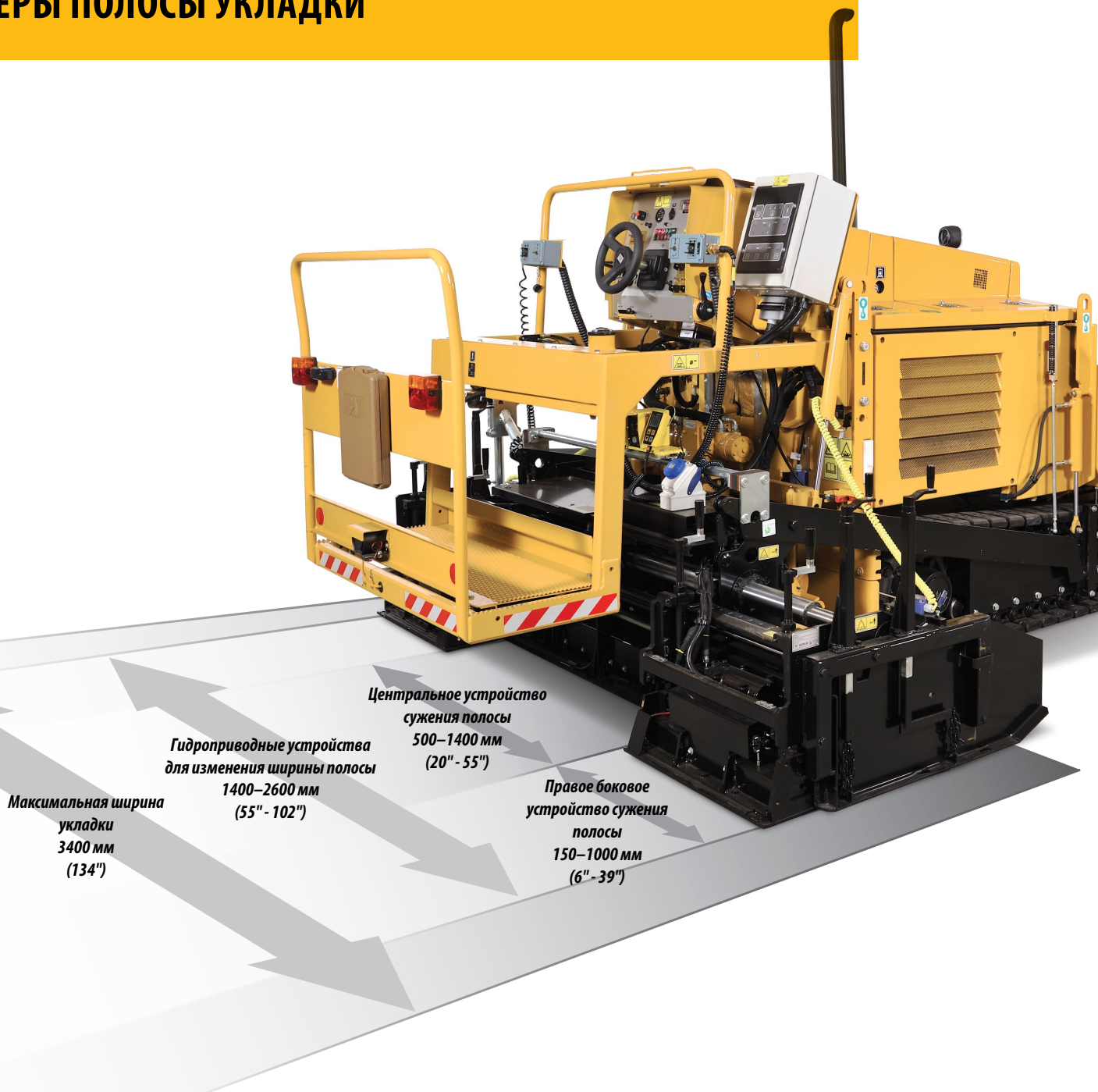
## МОЩНОСТЬ СОБСТВЕННЫХ НУЖД

- 1,5 кВт доступной мощности
- Обеспечение работы стандартного освещения и инструментов с электроприводом
- Панель с одной розеткой на 240 В

1. Панель электроподогрева
2. Генератор 12 кВт
3. Мощность собственных нужд



# РАЗМЕРЫ ПОЛОСЫ УКЛАДКИ



Максимальная ширина  
укладки  
3400 мм  
(134")

Гидроприводные устройства  
для изменения ширины полосы  
1400–2600 мм  
(55" - 102")

Центральное устройство  
сужения полосы  
500–1400 мм  
(20" - 55")

Правое боковое  
устройство сужения  
полосы  
150–1000 мм  
(6" - 39")

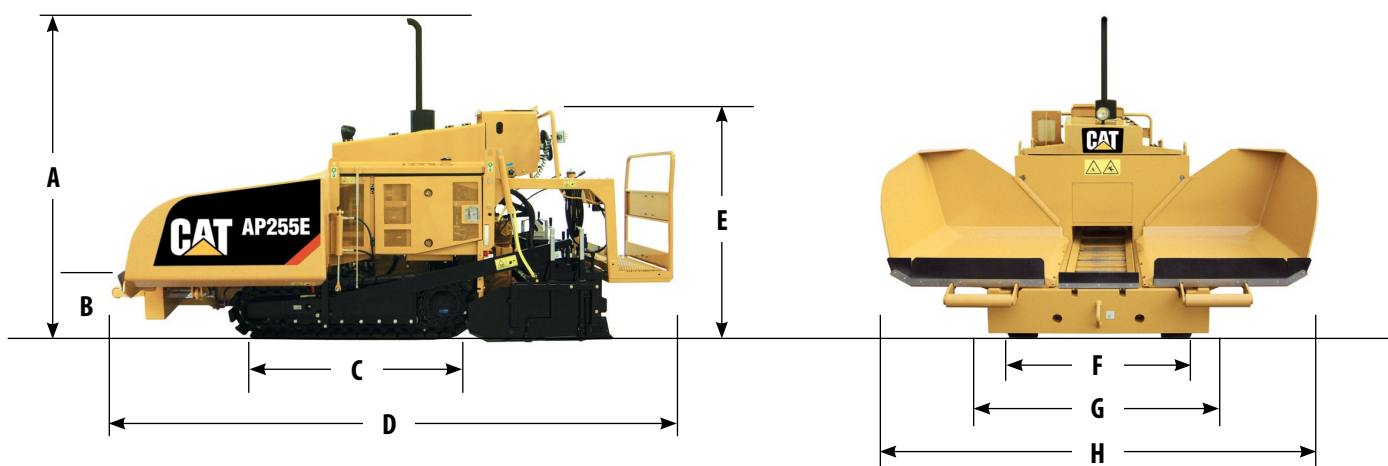


Центральные устройства сужения полосы



Правые боковые устройства сужения полосы





## Размеры

<b>A</b> Рабочая высота	2536 мм (8' 4")
<b>B</b> Высота выгрузки - бункер	582 мм (23")
<b>C</b> Длина контакта с грунтом	1384 мм (4' 7")
<b>D</b> Габаритная длина	4208 мм (13' 10")
<b>E</b> Транспортная высота	1744 мм (5' 9")
<b>F</b> Ширина гусеничной колеи	1314 мм (4' 4")
<b>G</b> Транспортная ширина	1595 мм (5' 3")
<b>H</b> Рабочая ширина трактора	3004 мм (9' 10")

## Подача материала

Максимальная пропускная способность	73 тонны в час (80 т/час)
Шнеки	независимые, реверсивные
Диаметр винта шнека	260 мм (10")
Вместимость бункера (с тоннелями)	3,1 м <sup>3</sup> (4,1 ярда <sup>3</sup> )
Частота вибрации	3400 об/мин
Регулировка профиля	от +4,5% до -2,5%

## Силовой агрегат

Двигатель Cat C2.2	34,1 кВт [46 л.с (метр.) 45 л.с. (не метр.)]
Емкость топливного бака	65 л (17 гал.)
Генератор	12 кВт @ 240 В пер. тока
Электрическая система	12 В

## Рабочий вес

Трактор с разравнивающим брусом AS3143 4500 кг (9921 фунтов)

## Ширина полосы укладки

Гидравлическое уширение	1400–2600 мм (55" - 102")
Максимальный захват (с уширением)	2600–3400 мм (102" - 134")
Приспособление для уменьшения ширины	500–1400 мм (20" - 55")
Боковое приспособление	150–1000 мм (6" - 39")
Максимальная глубина	200 мм (8")

## Скорость

Укладка	33 м/мин (108 футов/мин)
Скорость движения	3,2 км/час (2 мили/ч)

## Опциональное оборудование

Электропитание, 110 В или 230 В
Системы управления продольным правым уклоном
Механический датчик питателя
Уширители бруса
Центральное устройство сужения полосы
Правое боковое устройство сужения полосы

# Укладчик AP255E

QRH01546 (11/11)

Более подробную информацию о продукции Cat, дилерских услугах и промышленных решениях вы можете получить на нашем вебсайте [www.cat.com](http://www.cat.com)

© 2011 Caterpillar  
Все права защищены

Настоящие материалы и спецификации могут быть изменены без дополнительного уведомления.  
Машины на фотографиях могут иметь дополнительное оборудование.  
Информацию о доступном дополнительном оборудовании запрашивайте у дилера Cat.

CAT, CATERPILLAR, ACERT, их соответствующие логотипы, «Caterpillar Yellow», идентификация компании и изделия, которые здесь используются, являются торговыми марками Caterpillar и их запрещается использовать без разрешения.

