

# 986H

Подвозчик баланса



## Двигатель

Модель двигателя	Cat® C15 ACERT™	
Полная мощность – SAE J1995	335 кВт	449 hp
Полезная мощность – ISO 9249	305 кВт	409 hp

## Эксплуатационные характеристики

Эксплуатационная масса	48 429 кг
------------------------	-----------

# Сократите эксплуата- ционные расходы благодаря прочности, заложенной в конструкции машины.



## Содержание

Несущие конструкции.....	4
Силовая передача.....	6
Гидравлика.....	8
Рабочее место оператора.....	10
Технологические решения.....	12
Безопасность.....	13
Удобство технического обслуживания.....	14
Поддержка клиентов.....	14
Устойчивое развитие.....	15
Разработано для перемещения блоков.....	16
Технические характеристики.....	18
Стандартное оборудование.....	22
Дополнительное оборудование.....	23
Обязательное навесное оборудование.....	23



**Колесные погрузчики большой мощности Cat отличаются конструктивной прочностью, обеспечивающей максимальную эксплуатационную готовность в течение всего срока службы с учетом многократного капитального ремонта и восстановления. Наши машины отличаются улучшенными эксплуатационными характеристиками, простотой технического обслуживания и позволяют повысить производительность и безопасность работ по перемещению материала при меньших затратах на тонну.**

**В конструкции модели 986H получили дальнейшее развитие решения по надежности, производительности, безопасности, комфорту оператора, удобству обслуживания и экологичности.**



## Несущие конструкции

Лучшая конструкция для самых сложных условий.



### Стрелы

Ключом к достижению максимальной эксплуатационной готовности и производительности являются наши проверенные в реальных рабочих условиях стрелы.

- Отличный обзор ковша и рабочей площадки достигается благодаря конструкции с брусом Z-образного профиля.
- Высокие нагрузки поглощаются цельными стальными стрелами.
- Увеличенная прочность в главных шарнирных соединениях благодаря использованию цельных литых деталей.



### **Прочные несущие конструкции**

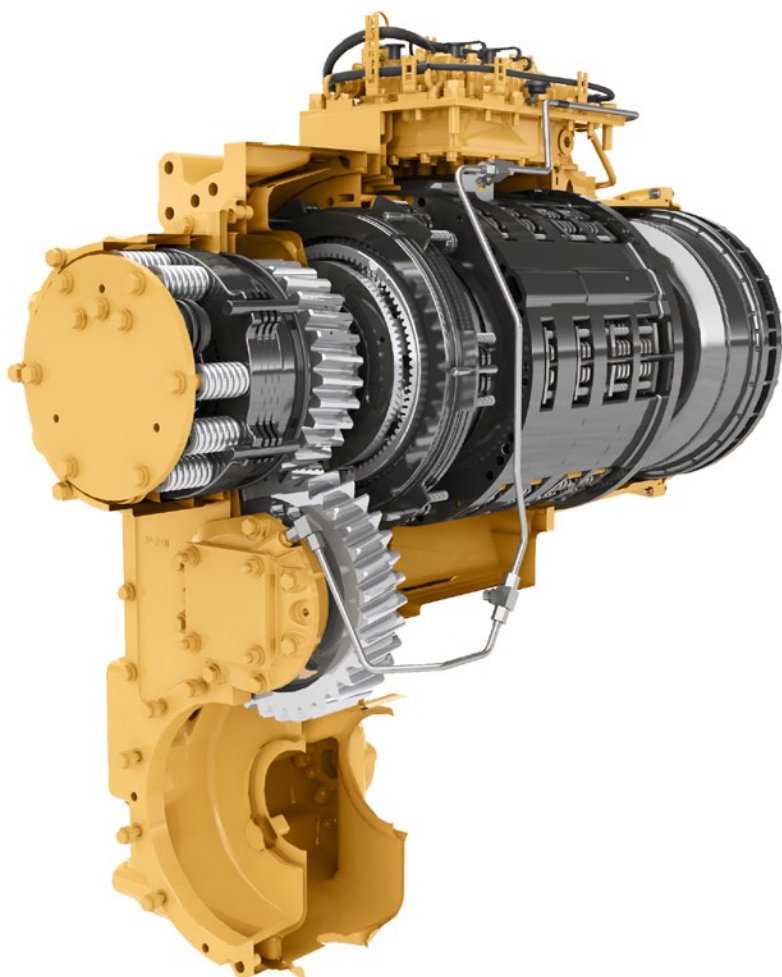
Повышение вашей прибыли достигается путем применения особо прочных конструкций, которые выдерживают несколько капитальных ремонтов и самые сложные условия погрузки.

- Все элементы задней полурамы имеют коробчатое сечение для высокого сопротивления торсионным ударам и скручивающим усилиям.
- Усиленные крепления гидроцилиндра рулевого управления обеспечивают эффективную передачу нагрузок на раму.
- Конструкция литых узлов на установочной поверхности обеспечивает улучшенные показатели распределения нагрузки и конструктивной целостности.



### **Передний рычажный механизм**

Для обеспечения долгого срока службы и надежности шарнирные соединения рычагов оснащены пальцами, подсоединенными к автоматической смазочной системе.



### Планетарная коробка передач Cat с переключением под нагрузкой

Успех вашего предприятия начинается с лучшей в своем классе коробки передач, разработанной специально с учетом требований горнодобывающей промышленности.

- Плавное и точное переключение при помощи встроенных электронных органов управления.
- Термообработанные зубчатые колеса и валы имеют увеличенный срок службы и обеспечивают повышенную надежность.
- Машина имеет четыре передачи переднего хода и три передачи заднего хода.

### Двигатель Cat C15 ACERT

Сердцем машины 986H является надежный и высокоэффективный двигатель Cat C15 ACERT. Этот 6-цилиндровый двигатель с турбонаддувом обеспечивает максимальную производительность.

- Насос-форсунки с электронным управлением и механическим приводом (MEUI™) регулируют давление впрыска на всем диапазоне рабочих характеристик двигателя. Таким образом в двигателе C15 обеспечивается управление моментом впрыска, его продолжительностью и давлением.
- Увеличенный срок службы двигателя обеспечивается благодаря использованию надежных компонентов Cat.
- Электронный блок управления ADEM™ A4 (усовершенствованная система управления дизельным двигателем) управляет подачей топлива, обеспечивая высокую мощность и приемистость двигателя.





## Силовая передача

Более эффективное перемещение материала благодаря увеличению мощности и лучшей управляемости.

### Педаль перевода на нейтраль коробки передач

- Обеспечивает увеличение срока службы рабочих тормозов за счет перевода коробки передач на нейтраль при включении рабочих тормозов.
- Способствует передаче полной мощности на навесное оборудование, когда машина неподвижна и выполняет погрузку материалов в самосвал.

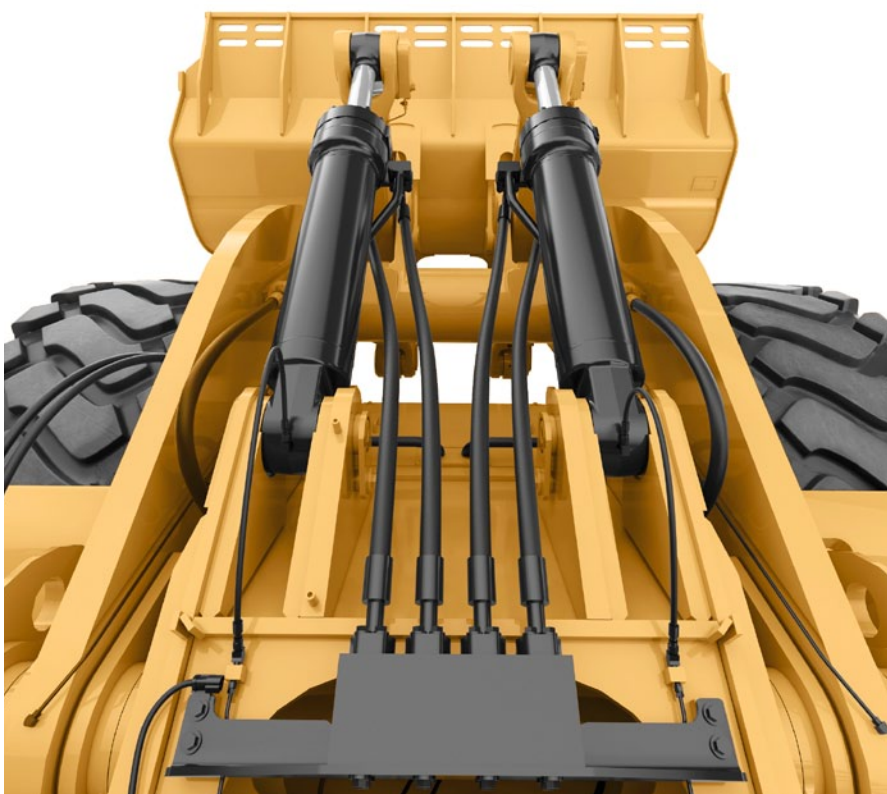
**2** Значение для переключения на нейтраль – начало модуляции давления в рабочих тормозах

**3** Полный ход педали – максимальное давление в тормозной системе



# Гидравлика

Производительность, позволяющая достигать большего.



## Гидросистема с регулированием по нагрузке

Повысьте эффективность с помощью гидросистемы с регулированием по нагрузке. Гидросистема с регулированием по нагрузке обеспечивает повышение производительности за счет подачи гидравлической мощности к навесному оборудованию и системе рулевого управления только при необходимости.

- Уменьшенный расход топлива.
- Стабильная производительность и КПД благодаря низкому нагреву системы.





### **Простой, интуитивно понятный интерфейс оператора**

Простой интерфейс помогает оператору повысить эффективность своей работы.

- Удобные органы управления рабочим оборудованием с мягкой фиксацией.
- Легко вращающееся рулевое колесо обеспечивает точное управление.
- Удобные, программируемые из кабины ограничители позволяют оператору заранее настроить положения навесного оборудования, сокращая продолжительность рабочих циклов.

### **3-й гидрораспределитель**

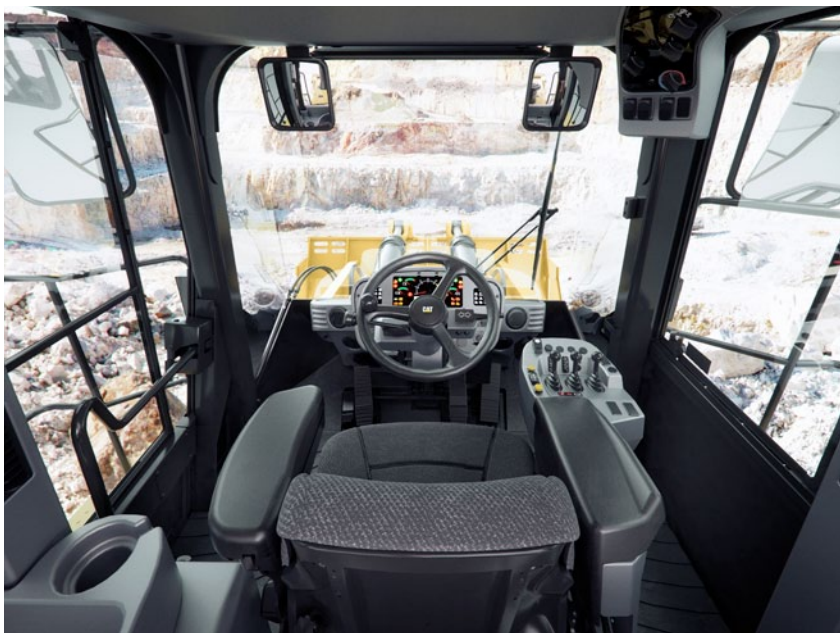
- Обеспечивает универсальность машины за счет возможности использовать специальное навесное оборудование.

### **Система фильтрации**

Ощутите преимущества, которые предоставляет гидросистема с увеличенными характеристиками производительности и надежности, оснащенная улучшенной системой фильтрации.

- Фильтр системы рабочего оборудования.
- Масляный фильтр силовой передачи.





**Операторы могут работать эффективнее и с большей степенью комфорта благодаря функциям нашей кабины, которая спроектирована с учетом пожеланий заказчиков.**



### **Вход и выход из кабины**

Вход и выход из кабины отличаются безопасностью, которую обеспечивают новые эргономичные функции.

- Штампованные перфорированные ступени обеспечивают надежную опору.
- Просторная кабина имеет достаточное свободное пространство для удобного входа и выхода.
- Наклонная лестница.

### **Сиденье Cat Comfort серии III**

Комфорт оператора и пониженная утомляемость обеспечивается сиденьем Cat Comfort серии III.

- Конструкция с высокой спинкой и сверхолстыми рельефными подушками.
- Система пневмоподвески.
- Легкодоступные рычаги регулировки сиденья и органы для регулировки в шести направлениях.
- Установленный на сиденье блок органов управления навесным оборудованием, который перемещается вместе с сиденьем.
- Устанавливаемое по заказу сиденье с подогревом для работы в холодное время года.





## Рабочее место оператора

Лучшие в своем классе показатели комфорта оператора и эргономичности.

### Рабочая среда

Производительность работы оператора повышается благодаря чистой и комфортной рабочей среде в кабине.

- Герметичная кабина с фильтрацией воздуха.



# Технологические решения

Увеличение производительности благодаря встроенным электронным системам.



## Дополнительная камера заднего вида

Система визуального наблюдения за рабочей площадкой Cat (WAVS) улучшает обзор рабочей площадки благодаря использованию камеры заднего вида. Изображение с камеры, расположенной в задней части машины, передается на дисплей, установленный в переднем правом углу кабины в поле зрения оператора.



## Система контроля Cat Monitoring System

В состав данной системы входят цифровые индикаторы выбранной передачи и скорости хода, а также указатели следующих параметров:

- уровень топлива в баке;
- давление масла в двигателе и системе рулевого управления;
- температура охлаждающей жидкости двигателя;
- температура масла в гидротрансформаторе и гидравлического масла;
- температура воздуха в воздухозаборнике двигателя.



# Безопасность

Ваша безопасность – наша главная забота.

Мы постоянно совершенствуем нашу продукцию, чтобы обеспечить безопасные условия работы оператора и всего персонала на рабочей площадке.

## Доступ в машину

- Для обслуживания машины предназначены платформы с нескользящими поверхностями.
- Платформы для очистки ветровых стекол обеспечивают оператору удобный и безопасный доступ.
- При выполнении обслуживания компонентов с уровня земли или платформы всегда обеспечивается опора на три точки.
- Наклонная лестница и удобно расположенные поручни обеспечивают безопасный вход и выход из кабины.



## Рабочая среда оператора

- Низкий уровень шума в кабине.
- Предупреждающий светодиодный проблесковый маячок на кабине.
- Устанавливаемое по заказу сиденье с подогревом.
- Устанавливаемые по заказу ксенонные фонари обеспечивают отличный обзор рабочей зоны.
- Вся конструкция защиты при опрокидывании (ROPS) встроена в кабину.

# Удобство технического обслуживания

Высокая эксплуатационная готовность благодаря сокращению времени на техническое обслуживание.



Мы поможем достичь успеха, дополнив вашу комплектацию модели 986Н всеми конструктивными особенностями, которые позволяют сократить время простоев.

- Увеличенные интервалы замены эксплуатационных жидкостей и фильтров.
- Безопасное и удобное техническое обслуживание с уровня земли или платформы и сгруппированные точки технического обслуживания.
- Централизованные и доступные с уровня земли точки смазки шарнирных соединений рычажного механизма.
- Централизованные вынесенные штуцеры для измерения давления в компонентах силовой передачи.
- Доступный с уровня земли централизованный узел обслуживания электрооборудования с аварийным выключателем двигателя, выключателем "массы" аккумуляторной батареи и автоматическими выключателями.



## Поддержка клиентов

Дилеры Cat знают, как обеспечить производительность горнодобывающих машин.

### Легендарная дилерская поддержка Cat

Надежный партнер – ваш дилер Cat – поможет тогда, когда это необходимо.

- Программы профилактического технического обслуживания и договоры на гарантированное техническое обслуживание.
- Лучшая в отрасли доступность запасных частей.
- Повысьте эффективность, обучая операторов.
- Восстановленные оригинальные детали Cat.



# Устойчивое развитие

На страже экологии.



## Защита окружающей среды

Ответственность за состояние окружающей среды – это неотъемлемая часть всех функций модели 986H.

- Остановка двигателя на холостом ходу поможет экономить топливо, предотвращая ненужную работу двигателя на холостом ходу.
- Сокращение выбросов в окружающую среду благодаря нашим необслуживаемым или имеющим увеличенные интервалы обслуживания аккумуляторным батареям.
- Для увеличения срока службы машин компания Caterpillar предлагает ряд эффективных решений, например программу восстановления Reman и программу сертифицированного капитального ремонта Certified Rebuild. Данные программы могут сократить объем расходов на 40-70% за счет использования бывших в употреблении или восстановленных деталей. За счет этого также снижаются эксплуатационные расходы и вредное воздействие на окружающую среду.
- Компания Caterpillar предлагает комплекты для модернизации старых машин, позволяющие сэкономить ваши ресурсы. Если вы участвуете в программе сертифицированного капитального ремонта Cat Certified Rebuild, то данные комплекты используются в процессе восстановления машины.

### **Противовес**

Подвозчик баланса 986Н отличается повышенной устойчивостью и прочностью благодаря оптимизированному противовесу для перемещения блоков.

### **Включение устройства для быстрой смены навесного оборудования**

Подвозчик баланса оснащен дополнительным гидрораспределителем с устройством быстрой смены навесного оборудования, что позволяет оператору быстро менять и фиксировать навесное оборудование во время выполнения работ по погрузке и перемещению.

### **Увеличенные гидроцилиндры наклона**

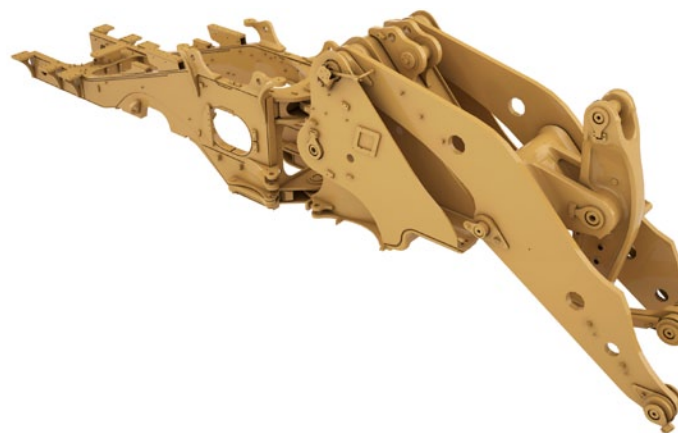
Подвозчик баланса 986Н поставляется с увеличенными гидроцилиндрами наклона на рычажном механизме, что позволяет улучшить управление нагрузкой и обеспечить безопасность и долговечность.

### **Регулирование плавности хода**

Основным компонентом системы регулирования плавности хода является гидроаккумулятор, который используется в качестве амортизатора, сглаживающего перемещения рычажного механизма. Система обеспечивает повышенный комфорт оператора при движении по неровным участкам и при движении с повышенной скоростью.

### **Передний рычажный механизм подвозчика баланса**

Рычажный механизм подвозчика баланса 986Н разработан специально для работ по перемещению блоков. Расположение рычажного механизма обеспечивает максимальную устойчивость машины за счет приложения полезной нагрузки близко к передним колесам, а контакты размещены таким образом, чтобы оптимизировать производительность при помощи вилок и устройства для быстрой смены навесного оборудования.





# Разработано для перемещения блоков

Уникальные функции для работ по перемещению блоков.



## Усовершенствованный Z-образный рычажный механизм

- Расположение рычажного механизма обеспечивает максимальную грузоподъемность при перемещении блоков.
- Высокие нагрузки поглощаются цельными стальными стрелами.
- Увеличенная прочность в главных шарнирных соединениях достигается благодаря использованию цельных литых деталей.
- Стрелы со снятым остаточным напряжением повышают прочность и увеличивают время безотказной работы.



# Технические характеристики подвозчика баланса 986Н

## Двигатель

Модель двигателя	Cat C15 ACERT
Выбросы	Tier 2
Номинальная частота вращения	1800 об/мин
SAE J1995 при номинальной частоте вращения	335 кВт 449 hp
ISO 14396 при номинальной частоте вращения	329 кВт 441 hp
EEC 80/1269	305 кВт 409 hp
ISO 9249 при номинальной частоте вращения (с внешним вентилятором стандартного исполнения)	305 кВт 409 hp
SAE 1349 при номинальной частоте вращения (с внешним вентилятором стандартного исполнения)	305 кВт 409 hp
Диаметр цилиндра	137 мм
Ход поршня	171,5 мм
Рабочий объем	15,2 л
Максимальное значение крутящего момента при 1200 об/мин	2320 Н•м
Запас крутящего момента	37%

## Эксплуатационные характеристики

Эксплуатационная масса	48 429 кг
------------------------	-----------

## Коробка передач

Тип коробки передач	Планетарная коробка передач Cat с переключением под нагрузкой
1-я передача переднего хода	7,3 км/ч
2-я передача переднего хода	12,2 км/ч
Прямой привод – 2-я передача переднего хода	12,7 км/ч
Прямой привод – 3-я передача переднего хода	22 км/ч
Прямой привод – 4-я передача переднего хода	39 км/ч
1-я передача заднего хода	7,6 км/ч
2-я передача заднего хода	13,6 км/ч
Прямой привод – 2-я передача заднего хода	14,1 км/ч
Прямой привод – 3-я передача заднего хода	25 км/ч

• Значения скорости хода указаны для шин R35/65-33.

## Гидросистема – подъем/наклон

Система подъема/наклона – контур	Регулировка по нагрузке
Насосы системы подъема/наклона	2 × 110 куб. см, переменный рабочий объем
Максимальный расход при 2165 об/мин	470 л/мин
Настройка клапана сброса давления – подъем/наклон	27 900 кПа
Гидроцилиндр подъема – диаметр цилиндра	190 мм
Гидроцилиндр подъема – ход поршня	1 138 мм
Гидроцилиндр наклона – диаметр цилиндра	190 мм
Гидроцилиндр наклона – ход поршня	568 мм

## Продолжительность гидравлического цикла

Запрокидывание ковша	4,5 с
Подъем	8,5 с
Разгрузка	3 с
Опускание	4,9 с
Опускание под действием собственного веса	4,3 с
Общая продолжительность цикла работы гидросистемы	15,8 с

## Вместимость заправочных емкостей

Топливный бак	481 л
Системы охлаждения	90 л
Картер двигателя	34 л
Коробка передач	75 л
Масло моста	356 л
Дифференциал и бортовые редукторы – передние	186 л
Дифференциал и бортовые редукторы – задние	170 л
Гидросистема (объем, залитый изготовителем)	330 л
Гидросистема (только гидробак)	125 л

## Мосты

Передний	Фиксированный
Задний	Цапфа
Угол качания	±12,5°

## Тормоза

Тормоза	SAE J1473 OCT90, ISO 3450:1992
---------	--------------------------------

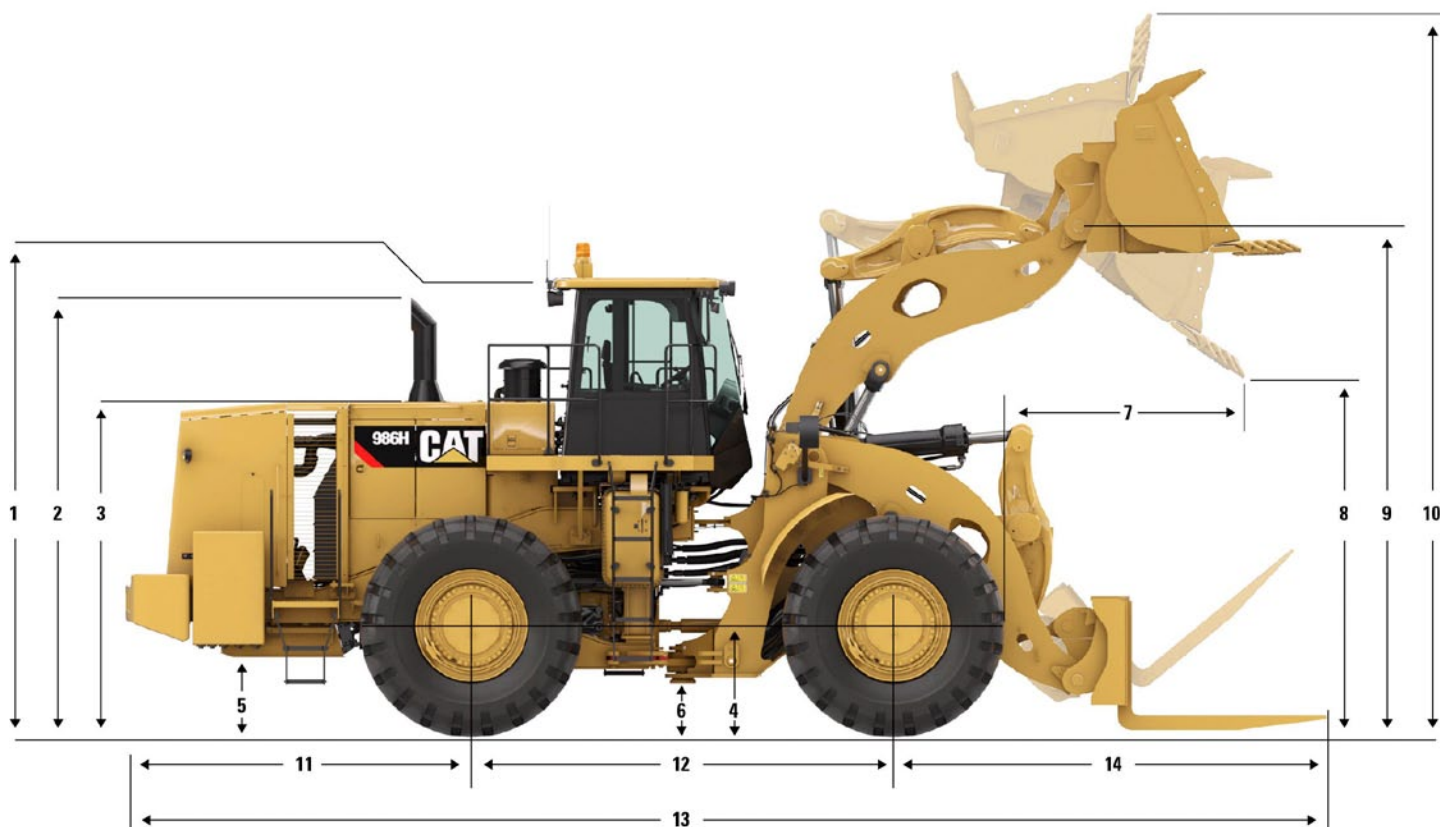
## Гидросистема – рулевое управление

Система рулевого управления – контур	Регулировка по нагрузке
Система рулевого управления – насос	Поршневой, переменной производительности
Максимальный расход при 2284 об/мин	200 л/мин
Давление отсечки рулевого управления	27 600 кПа
Общий угол поворота полурам	70°

# Технические характеристики подвозчика баланса 986H

## Размеры

Все размеры указаны приблизительно.

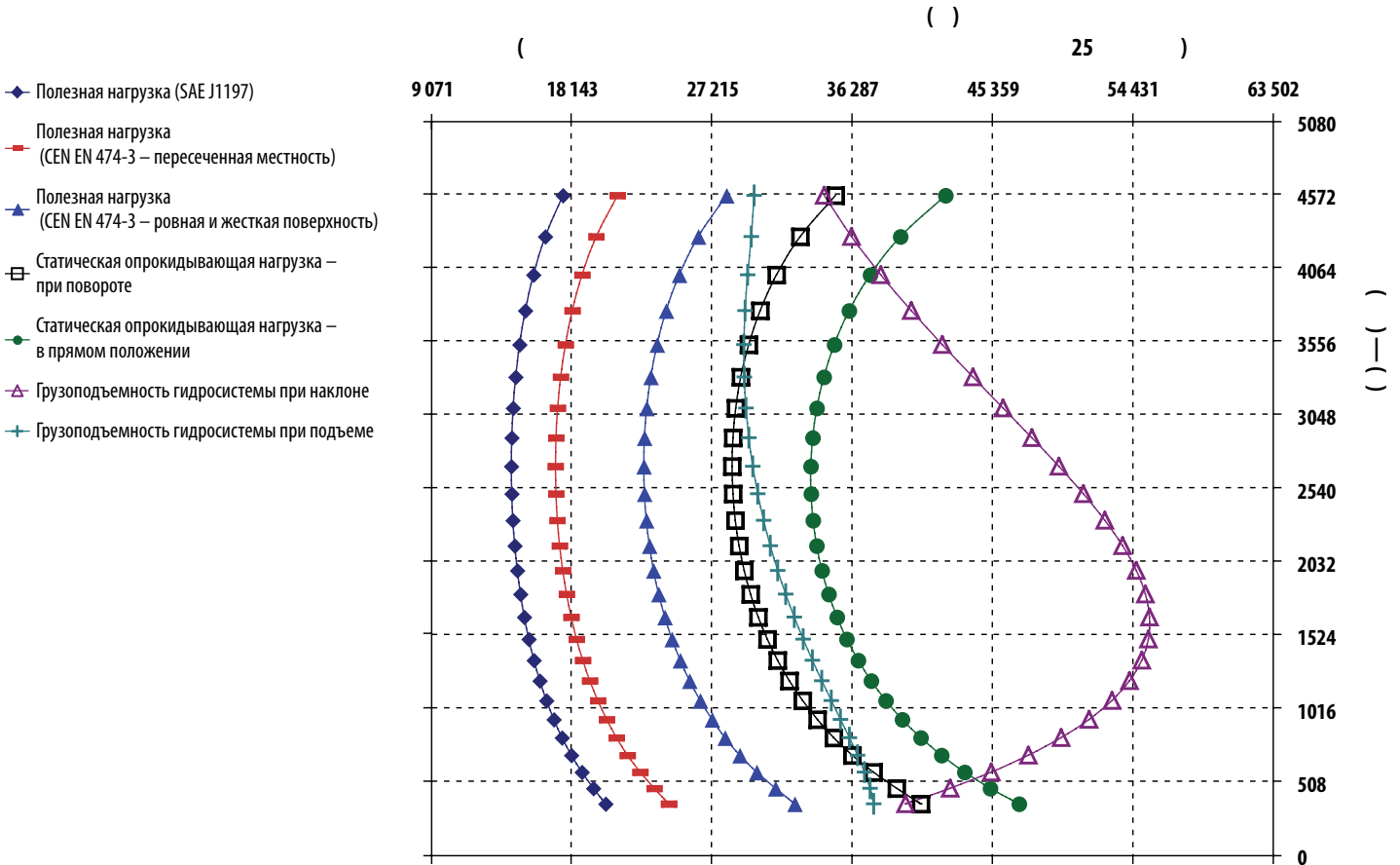


	Устройство для быстрой смены навесного оборудования и ковш объемом 6,1 м <sup>3</sup>	Устройство для быстрой смены навесного оборудования и вилы	
1	Высота от опорной поверхности до верхней точки конструкции ROPS	4 110 мм	4 110 мм
2	Высота от опорной поверхности до верха выхлопных труб	3 940 мм	3 940 мм
3	Высота от опорной поверхности до верхней точки капота	2 991 мм	2 991 мм
4	Высота от опорной поверхности до центра заднего моста	978 мм	978 мм
5	Расстояние от грунта до топливного бака	691 мм	691 мм
6	Дорожный просвет до нижнего пальца шарнирного сочленения	459 мм	459 мм
7	Вылет при максимальном подъеме	2 437 мм	—
8	Просвет при максимальном подъеме	3 259 мм	—
9	Высота шарнира ковша при максимальном подъеме	4 566 мм	4 566 мм
10	Максимальная общая высота с поднятым ковшом	6 359 мм	—
11	От средней линии заднего моста до бампера	3 132 мм	3 132 мм
12	Колесная база	3 810 мм	3 810 мм
13	Максимальная габаритная длина	10 671 мм	10 776 мм
14	Расстояние от средней линии переднего моста до края ковша	3 729 мм	3 834 мм

# Технические характеристики подвозчика баланса 986Н

## Номограммы грузоподъемности

Шины L5, вилы под углом 25 градусов, зубья 1795 мм (71 дюйм), вилы и устройство для быстрой смены навесного оборудования подвозчика баланса.



### ПРИМЕЧАНИЕ.

Значения статической опрокидывающей нагрузки и эксплуатационной массы приведены для следующей конфигурации погрузчика: шины L5 Bridgestone с диагональным кордом, система кондиционирования воздуха, система регулирования плавности хода, кожух силовой передачи, полная заправка жидкостями, топливный бак, охлаждающая жидкость, смазочные материалы и оператор.

Технические характеристики и их номинальные значения соответствуют следующим стандартам: SAE\* J1197, SAE J732, CEN\*\* EN 474-3.

Номинальная эксплуатационная нагрузка на погрузчик, оснащенный вилами для поддонов, определяется следующим образом:

SAE J1197: 50% статической опрокидывающей нагрузки при полном развороте или по ограничениям гидросистемы.

CEN EN 474-3: 60% статической опрокидывающей нагрузки при полном повороте на пересеченной местности или по ограничениям гидросистемы.

CEN EN 474-3: 80% статической опрокидывающей нагрузки при полном повороте на твердой ровной поверхности или по ограничениям гидросистемы.

\* SAE – Общество инженеров-автомобилестроителей

\*\* CEN – Европейский комитет по стандартизации

# Технические характеристики подвозчика баланса 986Н

## Эксплуатационные характеристики

Шины: 35/65-33 SLR: 978 мм

Тип ковша		Ковш	Вилы
Оснастка для землеройных орудий		Зубья и сегменты	
Тип режущей кромки		С лопатообразной кромкой	
Номер ковша по каталогу		457-8930	418-0070
Геометрическая вместимость	м <sup>3</sup>	4,4	
Объем "с шапкой" (номинальный)	м <sup>3</sup>	5,4	
Ширина ковша	мм	3812	
Высота разгрузки при максимальном подъеме и максимальном угле разгрузки (по сегментам)	мм	3355	
Высота разгрузки при максимальном подъеме и максимальном угле разгрузки (с зубьями)	мм	3259	
Вылет при подъеме и максимальном угле разгрузки (по сегментам)	мм	2261	
Вылет при подъеме и максимальном угле разгрузки (с зубьями)	мм	2438	
Вылет при горизонтальном положении стрел и ковша (зубья)	мм	3518	
Глубина копания (по сегментам)	мм	103	
Габаритная длина (при горизонтальном расположении ковша)	мм	10 671	10 776
Общая высота при полном подъеме ковша	мм	6359	
Радиус поворота погрузчика (в транспортном положении по SAE)	мм	8628	7736
Угол полной разгрузки	градусы	-27	
Статическая опрокидывающая нагрузка в прямом положении (Rigid Tire)	кг	35 363	34 398
Статическая опрокидывающая нагрузка – прямое положение (с учетом сдвливания шин)	кг	34 406	33 595
Статическая опрокидывающая нагрузка – полный поворот (поворот на 35°) (Rigid Tire)	кг	31 146	30 534
Статическая опрокидывающая нагрузка – полный поворот (поворот полурам - 35°) (с учетом сдвливания шин)	кг	29 005	28 793
Усилие отрыва	кН	338	
Эксплуатационная масса	кг	50 671	48 429
Распределение массы в транспортном положении по SAE (без груза) – передний мост	кг	20 941	17 320
Распределение массы в транспортном положении по SAE (без груза) – задний мост	кг	29 730	31 109

Шины Bridgestone 42 PR с диагональным кордом под давлением 6,6 бар.

Показатели опрокидывающей нагрузки для виЛ 418-0070 приведены для угла наклона виЛ в 25 градусов.

## Стандартное оборудование

Состав стандартного оборудования может изменяться. За подробными сведениями по этому вопросу обращайтесь к вашему дилеру Cat.

### ЭЛЕКТРООБОРУДОВАНИЕ

- Аварийная сигнализация, резервная
- Аккумуляторные батареи, сухого типа
- Выключатель "массы" аккумуляторной батареи
- Генератор, 115 А
- Преобразователь напряжения, 10/15 А, с 24 В на 12 В
- Система освещения (галогенные фонари рабочего освещения)

### РАБОЧАЯ СРЕДА ОПЕРАТОРА

- Держатели для контейнера с едой, подстаканники
- Звуковой сигнал
- Зеркала заднего вида (наружные)
- Индикатор включенной передачи
- КИП, указатели
  - моточасы двигателя
  - температура гидравлического масла
  - температура масла силовой передачи
  - температура охлаждающей жидкости
- Кабина с избыточным давлением и шумоизоляцией
- Кондиционер
- Освещение кабины, потолочный фонарь
- Отопитель, оттаиватель
- Прикуриватель и пепельница
- Ремень безопасности с инерционной катушкой
- Рычаги управления подъемом стрелы и наклоном ковша
- Сиденье Cat Comfort (тканевая обивка) на пневмоподвеске, шесть регулируемых положений
- Стеклоочистители и смонтированные в рычаги стеклоочистителей омыватели (передний и задний)
  - передние и задние стеклоочистители с прерывистым режимом работы
- Тонированное стекло

### СИЛОВАЯ ПЕРЕДАЧА

- Воздушный фильтр предварительной очистки двигателя (над капотом)
- Выключатель двигателя, доступный с уровня земли
- Гидротрансформатор с системой регулирования тягового усилия (LUC)
- Дизельный двигатель C15 ACERT с турбонаддувом и промежуточным охлаждением наддувного воздуха
- Коробка передач, планетарная, с переключением под нагрузкой, электронное управление 4-мя передачами переднего хода и 3-мя передачами заднего хода
- Радиатор
- Стояночный тормоз на приводном валу
- Топливоподкачивающий насос (электрический)
- Тормоза многодисковые, маслоохлаждаемые, рабочие/вспомогательные

### ПРОЧЕЕ

- Гидравлика, система фильтрации контура рулевого управления и тормозного контура
- Глушители
- Готовая смесь с 50% содержанием антифриза увеличенного срока службы с температурой замерзания -34 °C
- Дверцы для доступа (с замком)
- Клапаны для взятия проб масла
- Система рулевого управления с регулированием по нагрузке
- Сцепное устройство с тяговым брусом и пальцем
- Топливный бак
- Шланги Cat XT

## Дополнительное оборудование

Приблизительное изменение эксплуатационной массы. Состав оборудования, устанавливаемого по дополнительному заказу, может изменяться. За подробными сведениями по этому вопросу обращайтесь к вашему дилеру Cat.

### ЭЛЕКТРООБОРУДОВАНИЕ

- Аккумуляторные батареи – дополнительные

### РАБОЧАЯ СРЕДА ОПЕРАТОРА

- Радиоприемник AM/FM с проигрывателем компакт-дисков
- Камера заднего вида (WAVS)
- Светодиодный предупреждающий проблесковый маячок или мигающий фонарь
- Комплект для подключения радиоприемника

## Обязательное навесное оборудование

Выберите один пункт из каждой группы. Состав обязательного оборудования и оборудования, устанавливаемого по дополнительному заказу, может изменяться. За подробными сведениями по этому вопросу обращайтесь к вашему дилеру Cat.

### РЫЧАЖНЫЙ МЕХАНИЗМ

- Система автоматической смазки
- Ручное смазывание пальцев шарниров

### ЭЛЕКТРООБОРУДОВАНИЕ

- Без системы Product Link™
- Product Link (спутниковая связь)
- Product Link (сотовая связь)

### РУЛЕВОЕ УПРАВЛЕНИЕ

- Стандартная система рулевого управления
- Вспомогательное рулевое управление

### СИЛОВАЯ ПЕРЕДАЧА

- Маслоохладитель моста
- Стандартные мосты

### ОСВЕЩЕНИЕ

- Стандартное освещение (4 фонаря)
- Освещение "Делюкс" (9 фонарей)
- Ксеноновое освещение (4 стандартных фонаря, 4 ксеноновых фонаря)

### РАБОЧАЯ СРЕДА ОПЕРАТОРА

- Стандартное сиденье
- Сиденье с подогревом

### ГИДРАВЛИКА

- Регулирование плавности хода
- Без системы регулирования плавности хода
- Гидросистема с двумя функциями (стандартный подъем/наклон)
- Гидросистема с тремя функциями (одна вспомогательная функция)

### ТОПЛИВНАЯ СИСТЕМА

- Комплект облегчения пуска при низких температурах
- Стандартная конфигурация топливной системы

Более подробную информацию о продукции Cat, услугах дилеров и продукции промышленного назначения можно найти на сайте [www.cat.com](http://www.cat.com)

© Caterpillar Inc., 2014 г.

Все права защищены.

Данные и технические характеристики могут быть изменены без предварительного уведомления. На рисунках могут быть представлены машины, оснащенные дополнительным оборудованием. Обратитесь к дилеру Cat за более подробной информацией по дополнительному оборудованию.

CAT, CATERPILLAR, SAFETY.CAT.COM, соответствующие логотипы, "Caterpillar Yellow" и маркировка техники "Power Edge", а также идентификационные данные корпорации и ее продукции, используемые в данной публикации, являются товарными знаками компании Caterpillar и не могут использоваться без разрешения.

ARHQ7301 (06-2014)  
(Перевод: 08-2014)

