

320D GC, серия 2

Гидравлический экскаватор



Двигатель

Модель двигателя	Cat® 3054CA	
Мощность двигателя (ISO 14396)	93,2 кВт	125 hp
Полезная мощность (SAE J1349)	88,4 кВт	119 hp

Масса

Минимальная эксплуатационная масса	20 000 кг
Максимальная эксплуатационная масса	20 700 кг

Особенности модели 320D2 GC

Двигатель и гидросистема

Мощный двигатель Cat 3054CA, соответствующий стандартам Tier 2 Агентства по охране окружающей среды США, Stage II EC, в сочетании с высокоэффективной гидравлической системой обеспечивает великолепную производительность и низкий расход топлива.

Несущие конструкции

Методы конструирования и производства, применяемые компанией Caterpillar, обеспечивают непревзойденную прочность и долгий срок службы машины в эксплуатационных условиях.

Рабочее место оператора

Просторная кабина обеспечивает отличный обзор и простой доступ к переключателям. Монитор с полноцветным графическим дисплеем является интуитивно понятным и четким. В целом кабина представляет собой комфортное рабочее место, способствующее повышению производительности и эффективности работы.

Уменьшенные затраты на техническое обслуживание

Стандартные операции технического обслуживания можно выполнить быстро и легко, что позволяет снизить затраты на владение машиной. Точки технического обслуживания, расположенные в местах с удобным доступом, стандартные межсервисные интервалы и улучшенная система фильтрации уменьшают время простоев до минимума.

Полная поддержка клиента

Дилеры Cat предлагают широкий спектр услуг, которые могут предоставляться в рамках соглашения о поддержке клиентов. Такое соглашение можно заключить при приобретении машины.

Комплексные решения для Cat 320D2 GC

Caterpillar и обширная сеть дилеров предлагают большой выбор решений, предназначенных для соответствия потребностям вашего предприятия.

Содержание

Рабочее место оператора	4
Двигатель	6
Гидравлика	7
Ходовая часть и несущие конструкции.....	8
Передний рычажный механизм	9
Навесное оборудование	9
Интегрированные технологии	10
Техническое обслуживание и ремонт	12
Полная поддержка клиента	13
Технические характеристики	14
Стандартное оборудование	21
Дополнительное оборудование	22
Примечания	23





Новый гидравлический экскаватор Cat 320D2 GC разработан для снижения эксплуатационных расходов, упрощения планового технического обслуживания и обеспечения высокой производительности и длительного срока службы. Новая модель, оборудованная четырехцилиндровым двигателем Cat 3054CA с турбокомпрессором, гарантирует исключительную топливную эффективность. В частности, она обеспечит экономию топлива на 19 процентов в сравнении с моделью 320D2 L. Фактические показатели экономии топлива могут быть разными в зависимости от условий эксплуатации, действий оператора и прочих внешних факторов.

Рабочее место оператора

Повышенный комфорт, управляемость и обзор.



Рабочее место оператора

Рабочее место оператора с эргономичной конструкцией просторно и удобно, а также имеет надежную шумоизоляцию, что помогает оператору сохранять высокую производительность на протяжении всей рабочей смены. Все переключатели расположены на правой консоли для удобства доступа. Консоль управления системой отопления и кондиционирования находится под левым подлокотником.

Монитор

В комплект нового монитора входят главная лампа предупреждения, звуковой сигнализатор, дисплей и клавиатура. Эргономичный дисплей позволяет без проблем просматривать всю необходимую информацию. Доступен выбор 42 языков для отображения данных.

Джойстик

Легкое управление при помощи джойстика разработано для соответствия естественному положению запястья и руки оператора для максимального комфорта и минимального утомления.

Сиденье

Поддрессоренное сиденье позволяет подобрать положение для операторов любого телосложения, обеспечивая комфорт и эффективность их работы. Все сиденья оснащаются откидывающейся спинкой, регулировками сиденья в горизонтальном направлении по двум уровням, регулировкой высоты и наклона, которые позволяют обеспечить удобство оператора и эффективность его работы.

Подголовник можно отрегулировать по высоте, что повышает комфорт оператора и производительность на протяжении всего дня.

Климат-контроль

В стандартную комплектацию входит система нагнетающей вентиляции с фильтрацией воздуха и герметичная кабина с избыточным давлением. Расположенный на левой консоли переключатель позволяет выбрать режим подачи свежего воздуха или режим рециркуляции воздуха.

Несущие конструкции и опоры кабины

Между рамой и кабиной установлены резинометаллические опоры, которые снижают вибрацию и уровень шума, за счет чего повышается комфорт оператора. По периметру нижней части кабины установлена толстенная стальная труба, которая увеличивает сопротивление усталости и вибрации.

Окна

Для улучшения обзорности все стекла крепятся непосредственно к кабине, что устраняет необходимость использования оконных рам. Верхняя часть ветрового стекла открывается, закрывается и складывается на крышу над оператором нажатием одной кнопки.

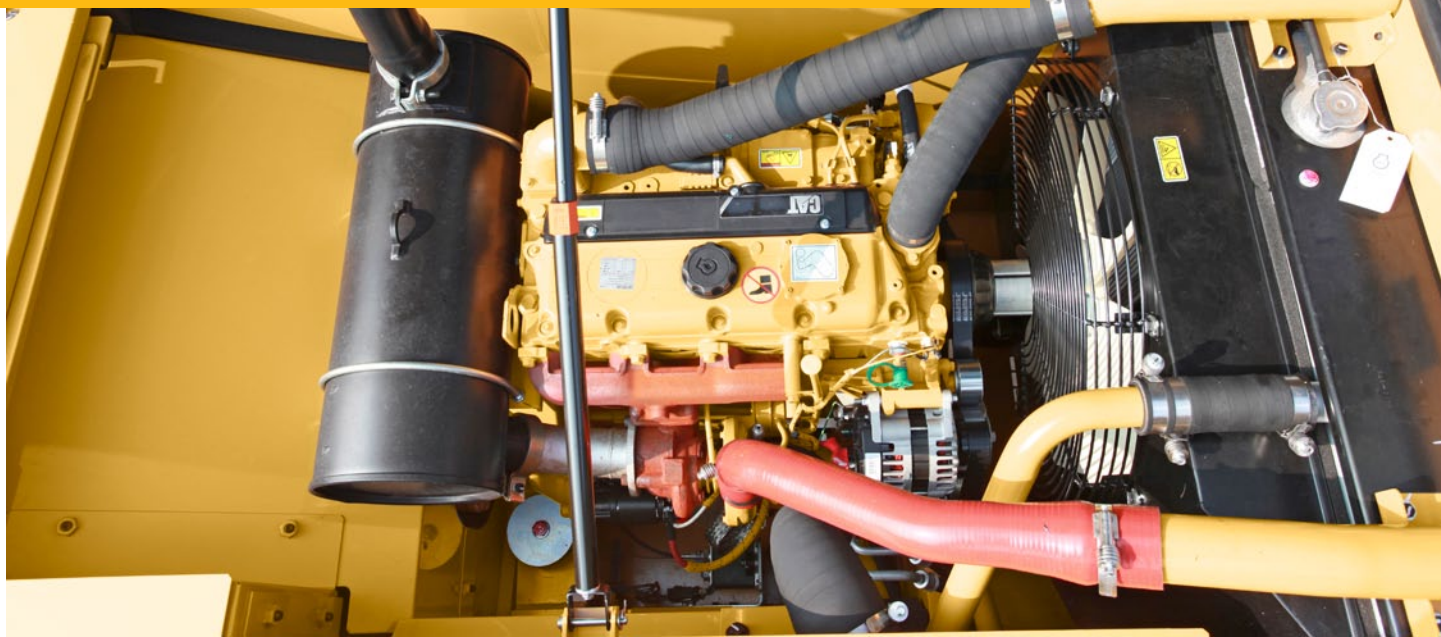
Стеклоочистители

Стеклоочистители с креплением на стойках увеличивают обзор оператора и могут работать как в непрерывном, так и в прерывистом режиме.



Двигатель

Мощный двигатель, обладающий превосходной надежностью и низким расходом топлива, гарантирует повышение прибыли.



Четырехцилиндровый двигатель Cat 3054CA разработан в соответствии с требованиями Tier 2 Агентства по охране окружающей среды США и Stage II EC. На машине установлен дизельный двигатель с механическими регуляторами частоты вращения, обеспечивающий достаточную мощность для поддержания производительности на уровне модели 320D2 GC с двигателем C7.1. В конструкции двигателей 3054CA используются проверенные прочные компоненты и точные методы изготовления, что гарантирует владельцам бесперебойную и эффективную эксплуатацию машины. Этот проверенный временем двигатель отличается повышенной надежностью, менее чувствителен к топливу низкого качества, а также обеспечивает меньший расход топлива.

Автоматическое управление двигателем

Автоматическое управление двигателем включается в условиях работы без нагрузки, в результате чего обеспечивается снижение частоты вращения коленчатого вала двигателя и сокращение расхода топлива.

Воздухоочиститель

Воздушный фильтр с радиальным уплотнением установлен в отсеке, расположенном за кабиной. В конструкцию фильтра входит двухслойная фильтровальная сетка, повышающая эффективность фильтрации. Если количество пыли, скопившейся в фильтре, превышает заданный уровень, на экране монитора, установленного в кабине, отображается предупреждающее сообщение.

Система фильтрации

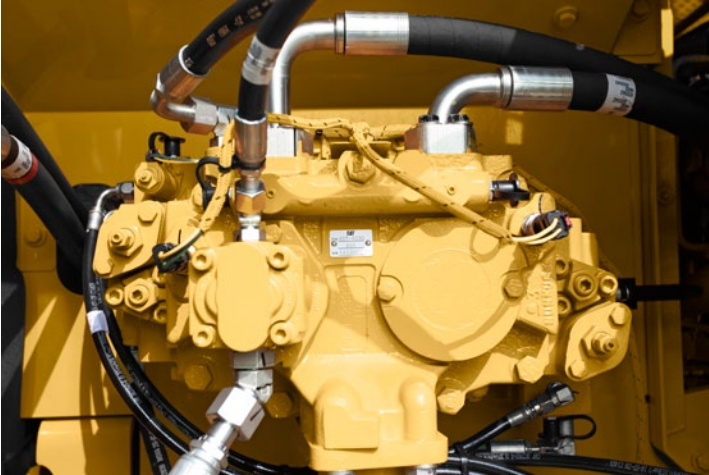
Двигатель 3054CA имеет улучшенную систему фильтрации, обеспечивающую надежность работы системы впрыска топлива. Количество фильтров было увеличено до трех. Фильтр грубой очистки и сдвоенные фильтры повышают эффективность фильтрации и прочность машины.

Низкий уровень шума и вибрации

Конструкция двигателя Cat 3054CA обеспечивает повышенный комфорт оператора за счет снижения уровня шума и вибрации.

Гидросистема

Высокоэффективная гидросистема и удобные джойстики обеспечивают высокую точность управления в любых условиях эксплуатации.



Гидросистема

Гидросистема имеет рабочее давление 35 000 кПа. Каждый из двух гидронасосов гарантирует показатели расхода 428 л/мин, благодаря чему обеспечивается повышенная производительность и более эффективное копание.

Система управления

Отдельный насос контура управления обеспечивает плавное и точное управление передним рычажным механизмом, поворотом платформы и ходовой частью.

Расположение элементов системы

Расположение гидросистемы 320D2 GC и ее компонентов позволяет гарантировать высокую эффективность системы. Компактное размещение главных насосов, регулировочных клапанов и гидробака позволило уменьшить длину трубопроводов и соединений между компонентами системы, благодаря чему снизились потери на трение и падение давления в трубопроводах.

Система сенсорного контроля работы гидрооборудования

Система сенсорного контроля работы гидрооборудования обеспечивает подачу полной мощности двигателя на оба гидронасоса в любых рабочих условиях. Это повышает производительность за счет повышения быстродействия рабочего оборудования и более быстрых и резких разворотов.

Контур рекуперации энергии стрелы и рукояти

Контур рекуперации энергии стрелы и рукояти позволяет уменьшить затраты мощности, потребляемой в процессе опускания стрелы и втягивания рукояти, в результате чего увеличивается КПД, сокращается время цикла и уменьшаются потери давления, возрастает производительность, сокращаются эксплуатационные расходы и увеличивается топливная эффективность.

Демпферы гидроцилиндров

Демпферы установлены в штоковых полостях гидроцилиндров стрелы и в обеих полостях гидроцилиндров рукояти. Они обеспечивают поглощение ударных нагрузок, снижение шума и увеличение срока службы компонентов.

Рычаг включения гидросистемы

Когда рычаг включения гидросистемы находится в нейтральном положении, выключаются все функции переднего рычажного механизма, поворотного механизма и ходовой части.



Ходовая часть и несущие конструкции

Прочность и долговечность, которые вы ожидаете от экскаваторов Cat.

Основная рама

Прочная основная рама имеет исключительно высокую долговечность и предназначена для эксплуатации в самых тяжелых условиях.

Стандартная ходовая часть

Прочная ходовая часть Cat обеспечивает превосходную устойчивость машины и поглощение механических нагрузок. Стандартная ходовая часть хорошо приспособлена для областей применения, требующих частого перемещения машины, в ограниченных пространствах и на неровной каменистой почве.

Конструкция кузова и рамы опорных катков

X-образная рама коробчатого сечения прекрасно выдерживает изгибающие и скручивающие нагрузки. Рамы опорных катков из штампованных заготовок пятиугольного сечения собираются при помощи роботизированной сварки. Это обеспечивает высокую прочность и длительный срок службы рам.

Катки и направляющие колеса

Герметизированные и смазываемые опорные и поддерживающие катки и направляющие колеса обеспечивают увеличенный срок службы и длительное время полезной работы машины.

Передний рычажный механизм

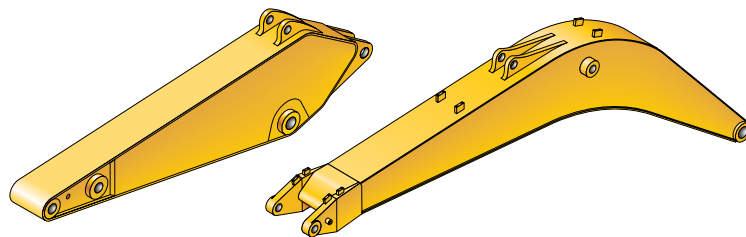
Надежность и прочность для любых рабочих потребностей .

Передние рычажные механизмы Cat спроектированы так, чтобы обеспечивать максимальную универсальность, производительность и высокую эффективность.

Стрела и рукоять

Модель 320D2 GC комплектуется удлиненной стрелой 5,7 м и рукоятью 2,9 м, что позволяет выполнять любые коммунальные работы.

Рукоять 2,9 м отлично подходит для загрузки самосвалов и траншейных работ.

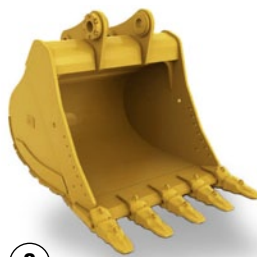


Навесное оборудование

Эффективность вашей работы.



1



2

1) Ковши для коммунальных работ (UD)
2) Ковши общего назначения (GD)

Ковши

Ковши Cat и оснастка для землеройных орудий Cat (GET) разработаны с учетом оптимальной производительности машины и топливной эффективности.

Ковши для коммунальных работ (UD)

Эти ковши разработаны для выемки слабо спрессованных низкоабразивных материалов, таких как грязь, суглинок и глина.

Ковши общего назначения (GD)

Эти ковши разработаны для выемки слабо спрессованных среднеабразивных материалов, таких как грязь, суглинок, гравий и глина.

Навесное оборудование

Гидроломаты серии E

Гидроломаты серии E для экскаваторов Cat, а также обратные лопаты, предназначенные для использования на машинах Cat, обеспечивают оптимальную производительность и отличаются прочностью, что позволяет использовать их для сноса строений и на строительных площадках.



Интегрированные технологии

Контроль, управление и улучшенное функционирование на рабочей площадке.



Решения Cat Connect обеспечивают интеллектуальное использование технологии и обслуживания в целях повышения эффективности выполнения работ на площадке. Использование данных, полученных с машины, оснащенной высокотехнологичным оборудованием, обеспечивает непревзойденную информированность и контроль оборудования и его функционирования.

Технологии Cat Connect обеспечивают улучшения в следующих ключевых областях:



EQUIPMENT
MANAGEMENT

Equipment Management – увеличение времени полезной работы и уменьшение эксплуатационных расходов.



PRODUCTIVITY

Performance – контроль производительности и управление эффективностью работы на площадке.



SAFETY

Safety – повышение информированности на рабочей площадке, обеспечивающей безопасность персонала и оборудования.

Технология связи Cat Connect LINK

Технология LINK позволяет подключаться к оборудованию посредством беспроводной сети и получать доступ к необходимой информации. Собранные данные могут включать в себя ценные сведения о том, как машина или парк техники выполняют ту или иную работу, чтобы помочь вам принять своевременные и объективные решения, которые позволят улучшить эффективность и производительность работ.

Product Link™/VisionLink®

Система Product Link установлена на вашей машине и позволяет исключить из управления оборудованием работу наугад. Система обеспечивает легкий доступ к актуальной информации о местоположении машины, моточасах, расходе топлива, времени простоя и кодах событий посредством пользовательского интерфейса VisionLink, который поможет вам повысить эффективность управления парком техники и снизить эксплуатационные расходы.



Техническое обслуживание и ремонт

Отличается нетребовательностью к уходу и техническому обслуживанию, экономя ваше время и деньги.

Обслуживание с уровня земли

Конструкция и компоновка машины 320D2 GC разрабатывались с учетом упрощения работ по техническому обслуживанию. Большинство точек обслуживания доступны с уровня земли, что позволяет быстро и эффективно проводить наиболее важные работы по техническому обслуживанию.

Отсек воздушного фильтра

В воздушном фильтре предусмотрено применение двух фильтрующих элементов для наиболее эффективной очистки воздуха. При засорении воздухоочистителя на экране установленного в кабине монитора появляется предупреждающее сообщение. Необслуживаемые аккумуляторные батареи и выключатель "массы" аккумуляторной батареи являются стандартным оборудованием машины.

Отсек насоса

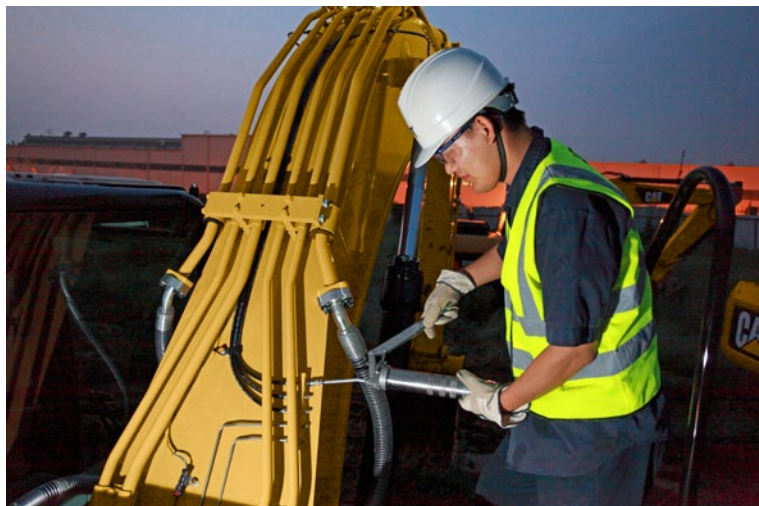
Дверца отсека с правой стороны поворотной платформы позволяет получить доступ с уровня земли к гидронасосам, фильтрам гидросистемы, масляному фильтру двигателя и топливным фильтрам.

Отсек радиатора

Дверца на левой задней стороне машины обеспечивает доступ к радиатору, маслоохладителю гидросистемы, промежуточному охладителю наддувочного воздуха и конденсатору системы кондиционирования. Для выполнения обслуживания с уровня земли радиатор оснащен расширительным бачком и сливным краном.

Точки смазки

Вынесенный блок смазки, расположенный на стреле, обеспечивает подачу смазки к труднодоступным точкам в стреле и рукояти.



Ограждение вентилятора

Вентилятор радиатора двигателя оснащен стальным кожухом, который обеспечивает защиту при выполнении технического обслуживания.

Противоскользящая накладка

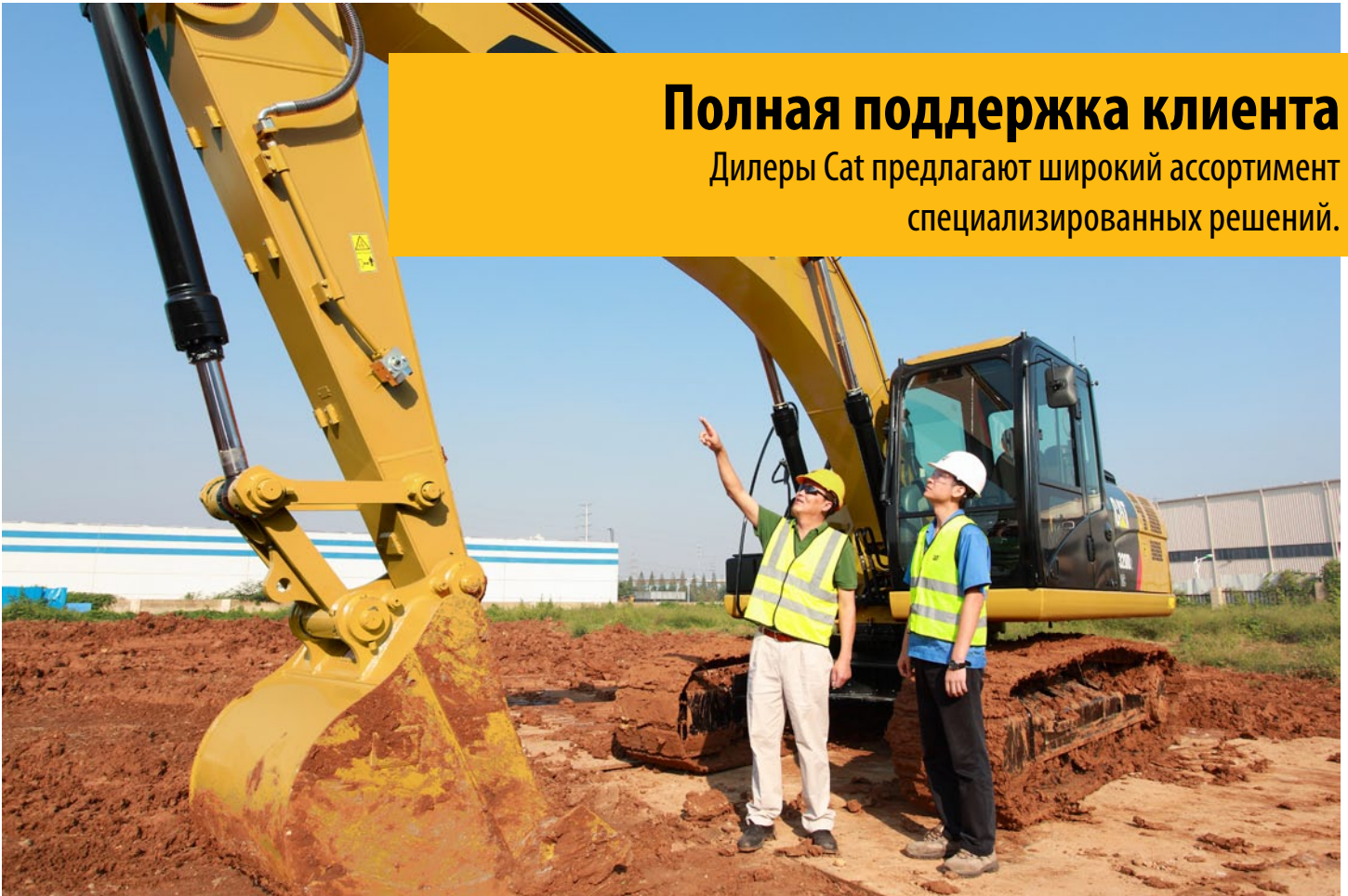
На ящике для хранения и поворотной платформе имеется противоскользящая накладка, которая предотвращает скольжение обуви рабочих при выполнении техобслуживания. Использование болтов с потайной головкой обеспечивает дополнительную безопасность и снижает риск спотыкания.

Диагностика и контроль

В гидросистеме, системе смазки и системе охлаждения двигателя экскаватора 320D2 GC предусмотрены клапаны для регулярного отбора проб эксплуатационных жидкостей по программе планового взятия проб S-O-SSM. Стандартные отверстия для проверки гидросистемы позволяют специалистам по техобслуживанию быстро диагностировать неисправности.

Полная поддержка клиента

Дилеры Cat предлагают широкий ассортимент специализированных решений.



Техническая поддержка

Чтобы сократить время простоя машин, дилеры Cat используют для поиска имеющихся в наличии деталей всемирную компьютерную сеть. Вы также можете сэкономить средства за счет использования нашей серии восстановленных компонентов.

Выбор машины

Дилеры Cat могут предоставить особые рекомендации и подробное сравнение машин Cat, приобретение которых вы рассматриваете. Это гарантирует, что вы получите машину с характеристиками и навесным оборудованием, которые полностью отвечают вашим рабочим потребностям.

Услуги по техническому обслуживанию

Разработаны специальные программы, гарантирующие сохранение фиксированных расценок на ремонт. Службы наблюдения за состоянием машины и диагностические программы, включающие плановое взятие проб масла и охлаждающей жидкости, а также анализ технического состояния машины, помогут избежать внеплановых ремонтов.

Соглашения о поддержке клиентов

Дилеры Cat предлагают самые разнообразные соглашения о поддержке клиентов в соответствии с нуждами заказчиков. В эти соглашения также может входить обслуживание всей машины, включая навесное оборудование, что обеспечивает гарантированную окупаемость вложений клиента.

Замена

Отремонтировать, восстановить или обменять? Дилеры Cat помогут вам подсчитать связанные с этим затраты и сделать правильный выбор.

Технические характеристики гидравлического экскаватора 320D2 GC

Двигатель

Модель двигателя	3054CA	
Мощность двигателя – ISO 14396	93,2 кВт	125 hp
Полезная мощность – SAE J1349	88,4 кВт	119 hp
Диаметр цилиндров	105 мм	
Ход поршня	127 мм	
Рабочий объем двигателя	4,4 л	

- Модель 320D2 GC отвечает требованиям международных стандартов на выбросы загрязняющих веществ Tier 2 Агентства по охране окружающей среды США и Stage II EC.
- При эксплуатации машины на высоте до 2300 м над уровнем моря снижения номинальной мощности не происходит.
- Указанная полезная мощность представляет собой мощность на маховике двигателя, оборудованного вентилятором, воздухоочистителем, глушителем и генератором.
- Номинальные характеристики при 1800 об/мин

Масса

Максимальная эксплуатационная масса*	20 700 кг
Минимальная эксплуатационная масса**	20 000 кг

*Удлиненная стрела R5.7, удлиненная рукоять R2.9 B1, ковш GDX 1,00 м³ и башмаки 790 мм.

**Удлиненная стрела R5.7, удлиненная рукоять R2.9 B1, ковш UD X 0,9 м³ и башмаки 600 мм.

Гусеничная лента

Количество башмаков с каждой стороны – удлиненная ходовая часть	45 шт.
Количество опорных катков с каждой стороны – удлиненная ходовая часть	7 шт.
Количество поддерживающих катков с каждой стороны	2 шт.

Механизм поворота платформы

Скорость поворота платформы	11,6 об/мин
Момент, развиваемый приводом поворота платформы	61,8 кН·м

Привод

Максимальная скорость хода	
Высокая	5,8 км/ч
Низкая	3,6 км/ч
Максимальное усилие на сцепном устройстве	206 кН

Гидросистема

Главная система – максимальный расход (общий)	428 л/мин
Максимальное давление – оборудование	35 МПа
Максимальное давление – ход машины	35 МПа
Максимальное давление – поворот платформы	25 МПа
Главная система – максимальный расход (общий)	23,1 л/мин
Система управления – максимальное давление	3900 кПа
Гидроцилиндр стрелы – диаметр	120 мм
Гидроцилиндр стрелы – ход поршня	1260 мм
Гидроцилиндр рукояти – диаметр	140 мм
Гидроцилиндр рукояти – ход поршня	1504 мм
Гидроцилиндр ковша – диаметр	120 мм
Гидроцилиндр ковша – ход поршня	1104 мм

Частота вращения коленчатого вала двигателя

Эксплуатация	1800 об/мин
При движении	1800 об/мин

Вместимость заправочных емкостей

Объем топливного бака	410 л
Система охлаждения	22 л
Моторное масло	16 л
Привод поворота платформы	8 л
Бортовой редуктор	8 л
Гидросистема (включая гидробак)	260 л
Гидробак	138 л

Шумоизоляция

ISO 6395 (внешн.)	101 дБ(А)
-------------------	-----------

- При правильной установке и правильном техническом обслуживании, по результатам испытаний с закрытыми окнами и дверями в соответствии со стандартом ANSI/SAE J1166/OCT98, кабина Caterpillar отвечает требованиям Администрации США по охране труда и здоровья, а также Управления США по охране труда и промышленной гигиене в горнодобывающей промышленности. Уровень шума, воздействующий на оператора, не выходит за пределы норм, действующих на момент производства машины.
- В случае продолжительной работы в шумном месте или с открытым рабочим местом оператора или кабиной (при отсутствии надлежащего технического обслуживания или открытых окнах или дверях) оператору могут потребоваться средства защиты органов слуха.

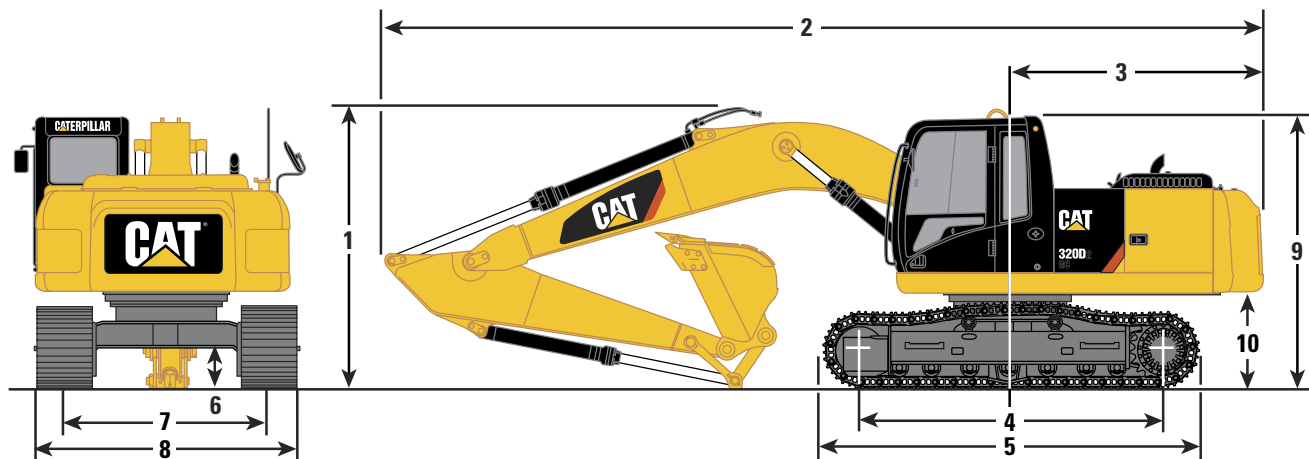
Соответствие стандартам

Тормоза	SAE J1026/APR90
Кабина с конструкцией защиты от падающих объектов (FOGS)	SAE J1356/FEB88
	ISO 10262

Технические характеристики гидравлического экскаватора 320D2 GC

Размеры

Все размеры указаны приблизительно.



Конфигурация стрелы	Удлиненная стрела 5,7 м
Конфигурация рукояти	R2.9 B1
1 Транспортная высота*	3030 мм
2 Транспортная длина	9460 мм
3 Вылет задней части при повороте платформы	2750 мм
4 Расстояние между центрами роликов	3270 мм
5 Длина гусеничной ленты	4080 мм
6 Дорожный просвет**	450 мм
7 Ширина колеи	
Удлиненная ходовая часть (транспортировка)	2200 мм
8 Транспортная ширина	
Удлиненная ходовая часть	
Башмаки шириной 600 мм	2800 мм
Башмаки шириной 790 мм	2990 мм
9 Габаритная высота по крыше кабины**	2950 мм
10 Дорожный просвет под противовесом**	1020 мм

Все размеры указаны для ковша общего назначения 1,0 м³

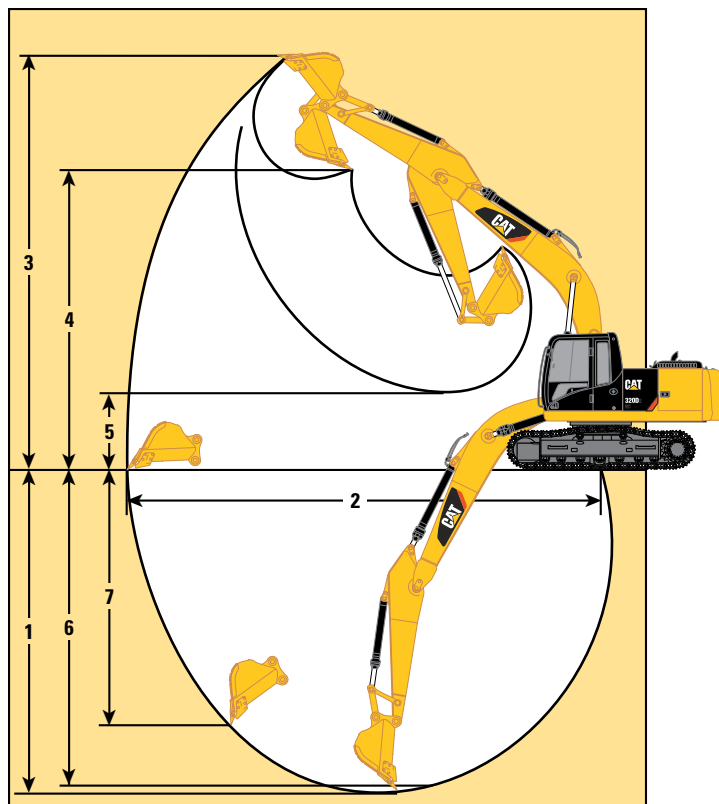
*Включая высоту грунтозацепов.

**Без высоты грунтозацепов.

Технические характеристики гидравлического экскаватора 320D2 GC

Рабочие диапазоны

Все размеры указаны приблизительно.



Варианты стрелы	Удлиненная стрела 5,7 м	Удлиненная стрела 5,7 м
Варианты рукояти	R2.9 B1	R2.9 B1
Тип/емкость ковша	UD 0,9 м³	GDX 1,0 м³
1 Максимальная глубина копания	6640 мм	6730 мм
2 Максимальный вылет на уровне земли	9780 мм	9870 мм
3 Максимальная высота резания	9440 мм	9440 мм
4 Максимальная высота выгрузки	6570 мм	6490 мм
5 Минимальная высота загрузки	2250 мм	2170 мм
6 Максимальная глубина копания с горизонтальным плоским дном длиной 2440 мм	6470 мм	6560 мм
7 Максимальная глубина копания (высота вертикальной стенки)	6010 мм	5750 мм
Усилие копания на ковше (SAE)	132 кН	124 кН
Усилие копания на ковше (ISO)	147 кН	140 кН
Усилие копания на рукояти (SAE)	105 кН	104 кН
Усилие копания на рукояти (ISO)	108 кН	107 кН

Эксплуатационная масса и давление на грунт

	Башмаки с тройными грунтозацепами шириной 790 мм		Башмаки с тройными грунтозацепами шириной 600 мм	
	Масса	Давление на грунт	Масса	Давление на грунт
Удлиненная стрела – 5,7 м				
Рукоять R2.9, ковш UD 0,9 м ³	20 600 кг	36,1 кПа	19 800 кг	45,6 кПа
Рукоять R2.9, ковш GDX 1,0 м ³	20 700 кг	36,2 кПа	19 900 кг	45,8 кПа

Масса основных компонентов

Базовая машина (с учетом гидроцилиндров стрелы, пальцев, эксплуатационных жидкостей и оператора)	6250 кг
Стандартная ходовая часть	4150 кг
Противовес	3700 кг
Стрела (с гидравлическими линиями, пальцами, гидроцилиндром рукояти)	
Удлиненная стрела – 5,7 м	1660 кг
Рукоять (с гидравлическими линиями, пальцами, гидроцилиндром и рычажным механизмом ковша)	
R2.9 B1	980 кг
Башмаки гусеничных лент (стандартные)	
Башмаки с тройными грунтозацепами шириной 600 мм	2290 кг
Башмаки с тройными грунтозацепами шириной 790 мм	3060 кг
Ковши (с боковым резцом и наконечником)	
UD 0,9 м ³	790 кг
GDX 1,00 м ³	850 кг

Критерии эксплуатационной массы в соответствии с ISO 6016: базовая машина с передним навесным оборудованием, ковшом, полным топливным баком (и эксплуатационными жидкостями) и оператором массой 75 кг. Данный стандарт не включает дополнительное навесное оборудование.

Технические характеристики гидравлического экскаватора 320D2 GC

Технические характеристики ковшей и их совместимость

	Рычажный механизм	Ширина		Вместимость		Масса		Коэффициент заполнения %	Удлиненная стрела	
		мм	дюймы	м ³	ярд ³	кг	фунты		R2.9	
									600 мм	790 мм
Без устройства смены навесного оборудования с узлом крепления с захватами										
Ковш для коммунальных работ (UD)	B	1150	46	0,90	1,18	725	1598	100%	☉	●
Общего назначения (GD)	B	1050	42	1,00	1,31	729	1607	100%	☉	☉
Максимальная нагрузка (полезная нагрузка + вес ковша)								кг	2586	2735
								фунты	5702	6029

Максимальная плотность материала:

- 2100 кг/м³
- ☉ 1800 кг/м³

Указанные выше нагрузки соответствуют стандарту EN474 для гидравлических экскаваторов, они не превышают 87% подъемного усилия гидросистемы или 75% опрокидывающей нагрузки с полностью выдвинутым передним рычажным механизмом на уровне земли, с ковшом, подтянутым к машине.

Значения вместимости приведены в соответствии со стандартом ISO 7451.

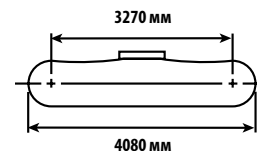
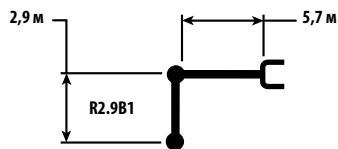
Масса ковша с длинными зубьями.

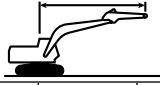
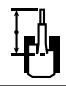
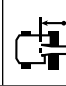
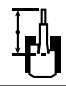
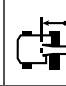
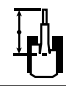
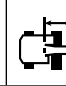
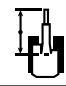
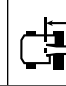
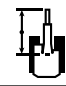
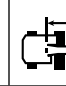

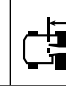
Совместимое навесное оборудование для 320D2 GC Panter 4

Тип стрелы	Удлиненная
Размер рукояти	R2.9
Гидромолот	H115Es H120Es H130Es

Это навесное оборудование доступно для 320D2 GC Panter 4.
Для выбора соответствующей конфигурации обратитесь к вашему дилеру Cat.

Грузоподъемность удлиненной стрелы – стандартная ходовая часть



		1500 мм		3000 мм		4500 мм		6000 мм		7500 мм				
														мм дюймы
7500 мм	кг							*4500	4500			*3900	*3900	6150
6000 мм	кг							*4950	4500			*3650	3250	7290
4500 мм	кг							*5450	4350	4500	3050	*3550	2750	7990
3000 мм	кг					*7950	6250	6200	4150	4400	2950	*3650	2500	8360
1500 мм	кг					9200	5800	5950	3900	4300	2850	3600	2400	8450
0 мм	кг			*6200	*6200	8900	5550	5800	3750	4200	2750	3700	2450	8260
-1500 мм	кг	*6650	*6650	*10 750	10 300	8850	5450	5700	3700	4150	2750	4000	2600	7780
-3000 мм	кг	*11 400	*11 400	*14 150	10 450	8900	5500	5750	3700			4700	3100	6950
-4500 мм	кг			*11 300	10 800	*8100	5700					*6150	4250	5600



ISO 10567

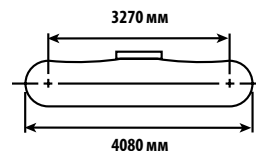
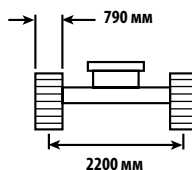
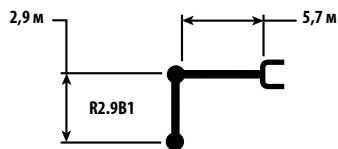


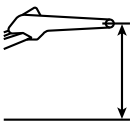
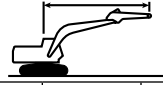
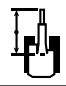
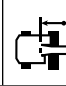
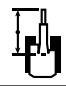
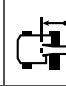
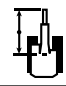
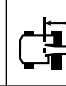
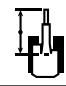
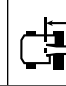

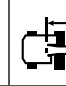

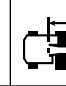
* Обозначает, что нагрузка ограничена гидравлической грузоподъемностью, а не опрокидывающей нагрузкой. Приведенные значения соответствуют грузоподъемности гидравлических экскаваторов, предусмотренной стандартом ISO 10567:2007. Они не превышают 87% грузоподъемности гидросистемы или 75% опрокидывающей нагрузки. Из всех указанных значений грузоподъемности необходимо вычесть массу всех подъемных устройств. Значения грузоподъемности приведены для машины, стоящей на прочной ровной поверхности. Использование навесного оборудования для перемещения/подъема объектов может снизить подъемную эффективность машины.

Грузоподъемность сохраняется в пределах $\pm 5\%$ при установке любых доступных башмаков гусеничных лент.

Информация о продукции приведена в руководстве по эксплуатации и техническому обслуживанию.

Грузоподъемность удлиненной стрелы – стандартная ходовая часть



	1500 мм		3000 мм		4500 мм		6000 мм		7500 мм				мм дюймы	
														
7500 мм	кг							*4500	*4500			*3900	*3900	6150
6000 мм	кг							*4950	4600			*3650	3350	7290
4500 мм	кг							*5450	4500	4650	3150	*3550	2850	7990
3000 мм	кг					*7950	6450	*6250	4250	4550	3050	*3650	2600	8360
1500 мм	кг				9500	6000	6150	4050	4450	2950	3700	2500	8450	
0 мм	кг			*6200	*6200	9200	5700	5950	3850	4350	2850	3800	2500	8260
-1500 мм	кг	*6650	*6650	*10 750	10 650	9100	5650	5900	3800	4300	2850	4100	2700	7780
-3000 мм	кг	*11 400	*11 400	*14 150	10 800	9150	5700	5900	3850			4850	3200	6950
-4500 мм	кг			*11 300	11 100	*8100	5900					*6150	4400	5600



ISO 10567



* Обозначает, что нагрузка ограничена гидравлической грузоподъемностью, а не опрокидывающей нагрузкой. Приведенные значения соответствуют грузоподъемности гидравлических экскаваторов, предусмотренной стандартом ISO 10567:2007. Они не превышают 87% грузоподъемности гидросистемы или 75% опрокидывающей нагрузки. Из всех указанных значений грузоподъемности необходимо вычесть массу всех подъемных устройств. Значения грузоподъемности приведены для машины, стоящей на прочной ровной поверхности. Использование навесного оборудования для перемещения/подъема объектов может снизить подъемную эффективность машины.

Грузоподъемность сохраняется в пределах $\pm 5\%$ при установке любых доступных башмаков гусеничных лент.

Информация о продукции приведена в руководстве по эксплуатации и техническому обслуживанию.

Стандартное оборудование

Состав стандартного оборудования может изменяться. За подробными сведениями по этому вопросу обращайтесь к вашему дилеру Cat.

ДВИГАТЕЛЬ

- Дизельный двигатель Cat 3054CA
- Возможность использования дизельного биотоплива
- Соответствует требованиям стандартов Tier 2 Агентства по охране окружающей среды, Stage II ЕС и Tier 2 на выбросы загрязняющих веществ
- Возможность работы на высоте до 3000 м над уровнем моря
- Воздушные фильтры с радиальными уплотнениями (фильтры грубой и тонкой очистки)
- Запальные свечи (для пуска в холодную погоду)
- Система автоматического управления частотой вращения коленчатого вала двигателя с клавишей включения режима минимальных оборотов холостого хода
- Комплектация системы охлаждения для работы в условиях высокой температуры окружающего воздуха
- Пусковой комплект для холодного времени года, <-18 °C
- Водоотделитель с индикатором уровня воды
- Радиатор с волнистыми ребрами, с пространством для чистки
- Двухскоростной механизм хода
- Электрический топливоподкачивающий насос

ГИДРОСИСТЕМА

- Контур рекуперации энергии стрелы и рукояти
- Демпфирующий клапан механизма поворота
- Автоматический стояночный тормоз механизма поворота
- Клапан предотвращения сноса стрелы
- Резервный орган управления опусканием стрелы
- Клапан предотвращения сноса рукояти
- Высокоэффективные возвратные фильтры гидросистемы

КАБИНА

- Герметичная кабина с избыточным давлением
- Полностью регулируемое сиденье с механической подвеской
- Регулируемый подлокотник
- Ремень безопасности с инерционной катушкой, ширина 51 мм
- Раздельное переднее ветровое стекло (70/30 площади)
- Многослойное верхнее ветровое стекло, остальные стекла – закаленные
- Сдвижное верхнее окно двери
- Открывающееся ветровое стекло со вспомогательным устройством
- Установленный на стойке верхний стеклоочиститель и омыватель ветрового стекла
- Двухуровневая система кондиционирования воздуха (автоматическая) с функцией оттаивания стекол (функция повышения давления)
- Цветной жидкокристаллический дисплей с предупреждающими индикаторами, указателями необходимости замены фильтров/жидкостей и информацией о рабочем времени
- Джойстики управления
- Рычаг нейтрального положения (блокировки) всех органов управления
- Педали управления ходом со съемными ручными рычагами
- Комплект для установки радиоприемника (стандарт DIN)
- Два стереодинамика
- Подстаканник
- Крючок для одежды
- Пепельница и прикуриватель
- Отсек для хранения контейнера с едой
- Открывающийся люк в крыше
- Моющийся напольный коврик
- Опускающийся противосолнечный козырек

ХОДОВАЯ ЧАСТЬ

- Концевые направляющие щитки направляющих колес и центральной секции
- Буксировочная проушина на раме
- Смазываемая гусеничная лента

ЭЛЕКТРООБОРУДОВАНИЕ

- Аккумуляторные батареи (2 шт., ток холодного пуска 750 А)
- Генератор, 50 А
- Стартер, 4 кВт

ПЕРЕДНИЙ РЫЧАЖНЫЙ МЕХАНИЗМ

- Удлиненная стрела R 5,7 м с левым боковым фонарем
- Удлиненная рукоять R2.9B1
- Рычажный механизм ковша

ОСВЕТИТЕЛЬНЫЕ ПРИБОРЫ

- Левый фонарь рабочего освещения на стреле
- Правый фонарь рабочего освещения на ящике для хранения
- Освещение кабины

БЕЗОПАСНОСТЬ

- Противоугонная система Cat с одним ключом
- Замки дверей и отсеков
- Звуковой сигнал/предупреждающая сирена
- Зеркала заднего вида
- Противопожарный экран между двигателем и отсеком насоса
- Аварийный выключатель двигателя
- Заднее окно, аварийный выход
- Выключатель "массы" аккумуляторной батареи

ПРОТИВОВЕС

- Противовес массой 3,7 метр. т (4,1 т)

ТЕХНОЛОГИЯ

- Система Product Link
- Разъем канала передачи данных Cat

Дополнительное оборудование

Состав оборудования, устанавливаемого по дополнительному заказу, может изменяться. За подробными сведениями по этому вопросу обращайтесь к вашему дилеру Cat.

ДВИГАТЕЛЬ

- Нагреватель блока цилиндров (дополнительно устанавливается дилером)
- Воздушный фильтр предварительной очистки (дополнительно устанавливается дилером)
- Электрический топливозаправочный насос с функцией автоматического отключения

ГИДРОСИСТЕМА

- Контур для гидромолота с управлением от педали
- Трубопроводы высокого давления стрелы и рукояти
- Мультивязкостное масло

ХОДОВАЯ ЧАСТЬ

- Башмаки с тройными грунтозацепами шириной 600 мм
- Башмаки с тройными грунтозацепами шириной 790 мм

БЕЗОПАСНОСТЬ

- Сигнал хода

ОСВЕЩЕНИЕ

- Галогенные фонари рабочего освещения, устанавливаемые на кабине

Более подробную информацию о продукции Cat, услугах дилеров и продукции промышленного назначения можно найти на сайте www.cat.com

© Caterpillar, 2014 г.

Все права защищены

Материалы и технические характеристики могут быть изменены без предварительного уведомления. На фотографиях могут быть представлены машины, оснащенные дополнительным оборудованием. Информацию об оборудовании, устанавливаемом по заказу, вы можете получить у своего дилера Cat.

CAT, CATERPILLAR, SAFETY.CAT.COM, соответствующие логотипы, "Caterpillar Yellow", фирменная маркировка "Power Edge", а также идентификационные данные корпорации и ее продукции, используемые в данной публикации, являются товарными знаками компании Caterpillar и не могут использоваться без разрешения.

VisionLink – торговая марка компании Trimble Navigation Limited, зарегистрированная в США и других странах.

ARHQ7356 (11-2014)
(Перевод: 12-2014)
(APD/AME/CIS/LACD)

